



DILE

a t i k a 2 4 h

Plus légère, plus efficace, plus productive, plus ergonomique.
Plus compétitive, la nouvelle évolution d'Atika.
Atika 24H est enveloppante, elle s'adapte à votre corps.
Polyvalente, dynamique, contemporaine, solide et flexible.
Précise et confortable. Ergonomie active.



atika 24h

01.

ACCOUDOIRS (OPTIONNELS)

(BR09) 4D, en injection de polypropylène de couleur noire, 100% recyclable. Réglables en hauteur et largeur. Rotation de l'accoudoir et réglage en profondeur. Accoudoirs en polyuréthane.

(BR10) 2D, en injection de polypropylène, 100% recyclable. Réglables en hauteur et largeur. Accoudoirs en polyuréthane.

02.

ASSISE

Intérieur fabriqué en bois de hêtre contre-plaqué (MQ cert. 07-175), recouvert de mousse ignifuge (UNE EN 1021-2/06 / BS-5852/06) de polyuréthane expansé haute densité de 60 kg/m³ (EN ISO 845).

03.

MÉCANISME

Synchro transla / Synchro.

Le mécanisme synchrone avec translation d'assise réalise un mouvement basculant synchronisé de l'assise et du dossier sur l'axe central de la chaise. C'est à dire qu'il est possible d'ajuster le degré d'inclinaison du dossier et de l'assise de forme conjointe.

Il dispose de la fonction d'aupatinsage de 65 à 150 kg.

Les tests suivants ont été effectués:

EN 1335-3/09 AC:2009 par. 7.2.2, EN 1335-3/09 AC:2009 par. 7.3.1,

ANSI-BIFMA X5.1-2011/5

ANSI-BIFMA X5.1-2011/6, ANSI-BIFMA X5.1-2011/10

BS 5459-2/00 par. A.5.5, ZEK 01.4-8 1907/2006/EC, 1907/2006/EC

05.

DOSSIER

Réglable en hauteur avec deux tubes avec finition noir ou chromé de 12 à 15 microns d'épaisseur, selon la base. Ajustement lombaire grâce au réglage de la hauteur du dossier.

06.

VÉRIN À GAZ

Testé pour supporter une charge allant jusqu'à 150kg (BS 5459/00 part 2), noir ou chromé selon base.

07.

BASES

En aluminium poli de 70 cm de diamètre ou nylon de 68 cm de diamètre.

04.

ROUES

Roues Emilsider double galets de 65 mm de diamètre avec roulement souple de copolymère renforcé à galets souples et dessiné creux, avec corps de copolymère renforcé, testé pour un usage de 24h (EN 12529 / BIFMA X 5.1). Corps central noir et roulement Gris.

Avec système de frein de sécurité (EN 12529) ajustable permettant que la chaise soit légèrement freinée quand on se lève de l'assise, afin d'éviter que la chaise ne se déplace lorsqu'elle n'est pas utilisée. Dispose dans la partie inférieure d'une vis d'ajustement pour régler la force de freinage ou même le désactiver.

Le boulon d'union sur la base est composé d'un anneau de nylon permettant d'éviter les bruits lors de l'utilisation des bases métalliques ou aluminium.



atika 24h

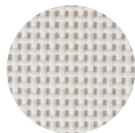


Siège dossier haut résille 24H sans accoudoirs | S0000-12bb-xyyy

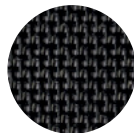


Référence	Base	Dossier résille	Roulettes creuses EMILSIDER	Mécanisme
S2731	nylon noir	ajustable	creuses/caoutchouc	synchro
S2725	aluminium poli	ajustable	creuses/caoutchouc	synchro
S2730	nylon noir	ajustable	creuses/caoutchouc	synchro transla
S2724	aluminium poli	ajustable	creuses/caoutchouc	synchro transla

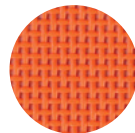
Unités 1 / Tissu client 75 cm / Poids 20 Kg / Volume 0,17 m³



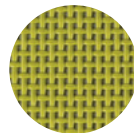
01 / Blanc



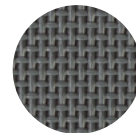
02 / Noir



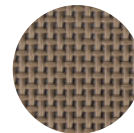
06 / Orange



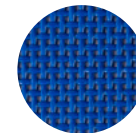
20 / Vert



22 / Gris



26 / Brun



27 / Bleu

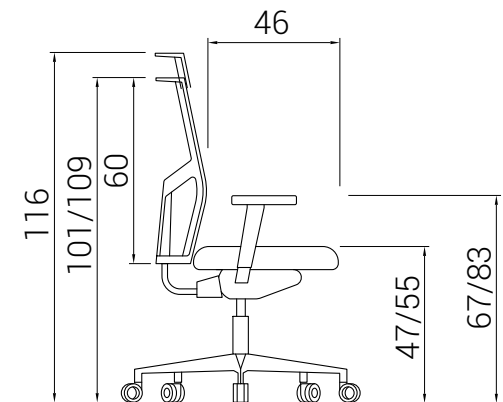
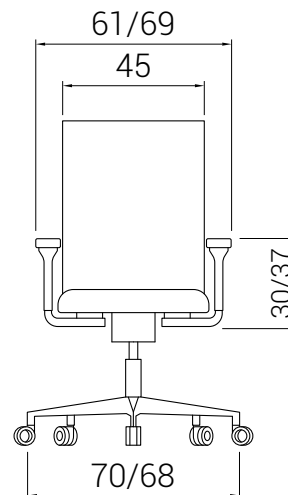
Couleur dossier résille (xx)	
01	Blanc
02	Noir
06	Orange
20	Vert
22	Gris
26	Brun
27	Bleu

Accoudoirs optionnels

Référence	BR09	BR10
Caractéristiques	4D	2D



Référence	Caractéristiques
A004	Livraison siège semi-monté
A006	Livraison siège monté



LISTE DES CERTIFICATS ET NORMES

BS 5459-2:2000 +A2:2008



revêtements·matériaux·finitions

Groupe 01 BALI



exit
fabrics.

Fiche technique

Composition

100% Polyoléfine

Largeur 140 cm/ 54 in ± 2%

Résistance à l'abrasion

UNE-EN 14465:2004+A1:2007 Annexe A basée sur UNE-EN ISO 12947-2:1999/ AC:2006 + 90.000 (Martindale cycles)

Résistance à la déchirure

UNE-EN ISO 13937-3:2001
Chaîne: 180 N / Trame: 160 N

Solidité aux frottements

Sec: UNE-EN ISO / 105-X122003 4/5
Humide: UNE-EN ISO 105-X122003 4/5

Résistance à la lumière

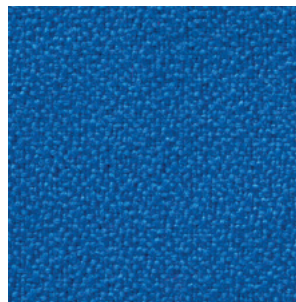
UNE-EN ISO 105-B02:2001+A1:2002. Méthode 2 617 (Échelle 1-8; 8 meilleure valeur). Adapté pour l'extérieur

Résistance au pilling

UNE-EN 14465:2004 - A1:2007,
UNE-EN ISO 12945-2:2001 4/5

Inflammabilité

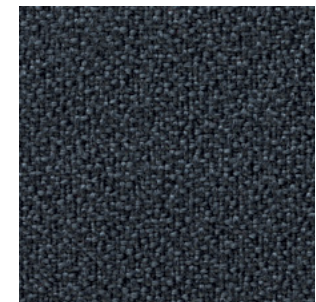
UK: BS 5852:2006 (cigarette)
D: DIN 66084:2003-07 Classe P- c
USA: CAL TB 117:2000 Section E, Partie 1 (C.S. 191-53 CLASS 1)
NFPA 260:2009 Cover fabric CLASS 1 Conditions ignifuges dépendant du type de mousse utilisé.
Autobus: Règlement No. 118 de UNECE Annexe 6 (Directive 95/28 Annexe IV)



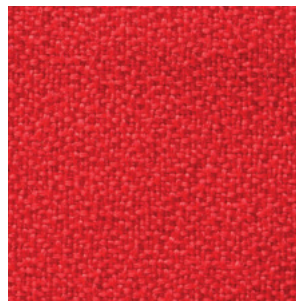
P6



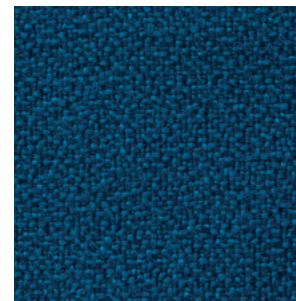
P8



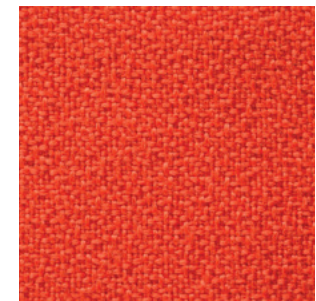
P20



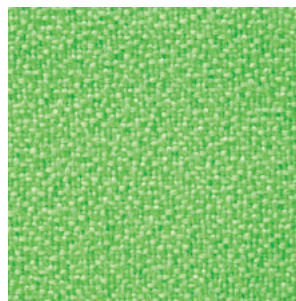
P21



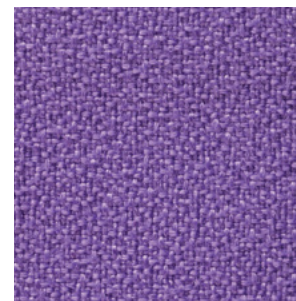
P22



P28



P29



P30



Test de cigarette



Ne pas utiliser eau de javel



Nettoyage à sec possible



Antibactérien



Écologique



Antistatique



Recyclable 100%



Pour extérieur

Groupe 01 POLYESTER



exit
fabrics.

Fiche technique

Composition

100% polyester

Largeur 140 cm/ 54 in ± 2%

Résistance à l'abrasion

+ 80.000 (Martindale cycles) ISO 12947-2

Résistance à la déchirure

UNE-EN ISO 13937-3:2001

Chaîne: 400 N / Trame: 260 N

Solidité aux frottements

Sec: UNE-EN ISO / 105-X12:2003 4/5

Humide: UN E-EN ISO 105-X12:2003 4/5

Résistance à la lumière

Valeur: 6 (Tolérance 5 à 8; 8 meilleure valeur)

ISO 105-B02 (Xenotest)

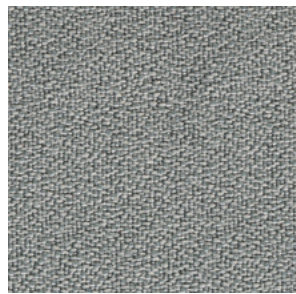
Résistance au pilling

UNE-EN ISO 12945-2:2001 4/5

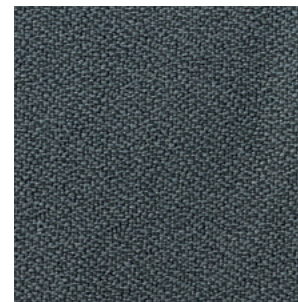
Inflammabilité

EN 1021-1 & 2

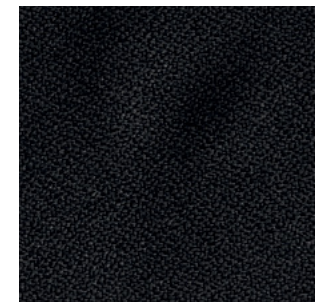
Autres tests feu peuvent être passés. La performance au feu dépend de la mousse utilisée.



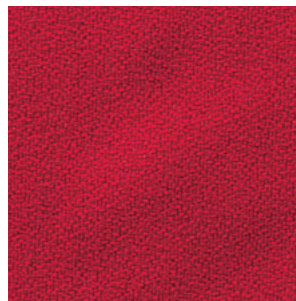
C1



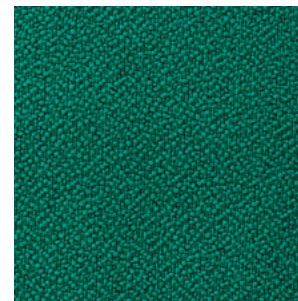
C2



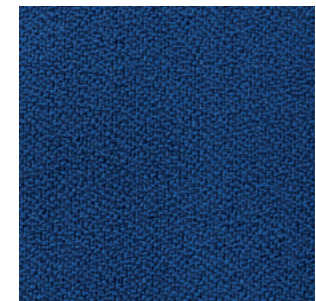
C5



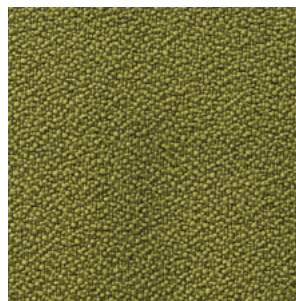
C7



C8



C10



C14



C17



Test de
cigarette



Test-match



Nettoyage à
sec possible



Éviter
séchage
au soleil



Ne pas
utiliser
eau de javel

Groupe 01 GOYA



exit
fabrics.

Fiche technique

Composition 100%
Polyoléfine

Largeur
140 cm/ 54 in ± 2%

Résistance à l'abrasion
UNE-EN 14465:2004+A1:2007 Annexe A basée
sur UNE-EN ISO 12947-2:1999/ AC:2006 90.000
(Martindale cycles)

Résistance à la déchirure
UNE-EN ISO 13937-3:2001 Chaîne: 130 N / Trame: 100 N

Solidité aux frottements
Sec: UNE-EN ISO / 105-X12:2003 4/5
Humide: UNE-EN ISO 105-X12:2003 4/5

Résistance à la lumière
UNE-EN ISO 105-B02:2001 +A1:2002. Méthode 2 5/6
(Échelle 1-8; 8 meilleure valeur) Adapté pour l'extérieur

Résistance au pilling
UNE-EN 14465:2004 +A1:2007, UNE-EN ISO 12945-
2:2001 4/5

Inflammabilité
UE: EN 1021-1:2006 (cigarette)
UK: BS 5852:2006 (cigarette) D: DIN 66084:2003-07
Classe P- c
USA: CAL TB 117:2000 Section E, Partie 1(C.S. 191-53
CLASS 1)
NFPA 260:2009 Cover fabric CLASS 1
Conditions ignifuges dépendant du type de mousse
utilisé.
Autobus: Règlement No. 118 de UNECE
Annexe 6 (Directive 95/28 Annexe IV)



Test de
cigarette



Ne pas
utiliser
eau de javel



Nettoyage à
sec possible



Antibactérien



Écologique



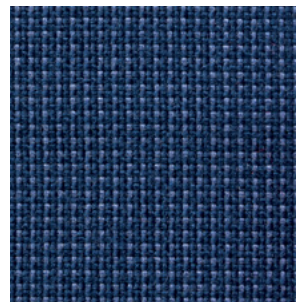
Antistatique



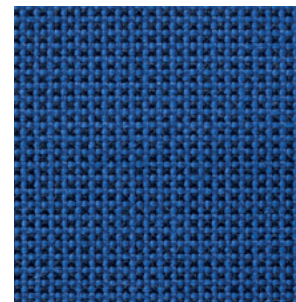
Recyclable
100%



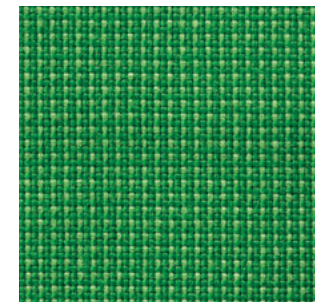
Pour
extérieur



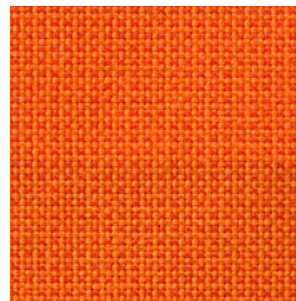
D1



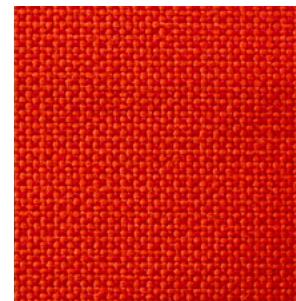
D3



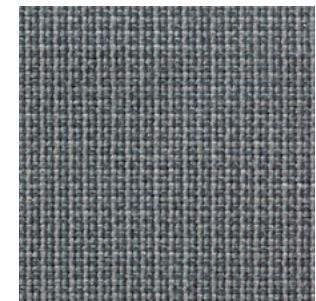
D6



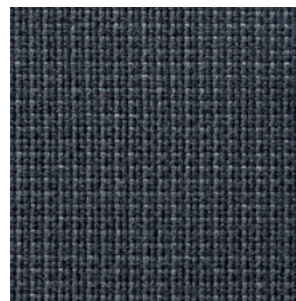
D8



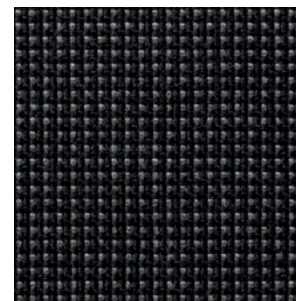
D9



D10



D11



D12

Groupe 01 TOUCH LEATHER



TRÈS IMPORTANT!

Non adapté aux installations, usage domestique limité uniquement.



TRÈS IMPORTANT!

Les couleurs claires et le blanc sont exclus de la garantie en raison du transfert de couleur des tissus extérieurs (jeans, vêtements teints, etc.).



Fiche technique

Composition

85 % Polyuréthane (PU) – 15 % Coton

Largeur 140 cm/ 54 in

Poids 570 g/m²

Épaisseur 1,00 – 1,10 mm.

Résistance à l'abrasion

50.000 (Martindale cycles) ISO 1247-2:1998

Résistance à la déchirure

Chaîne: 3,18 kg. / Trame: 3,64 kg.

Résistance à la traction

Chaîne: 3,18 kg. / Trame: 3,64 kg.

Inflammabilité

UE: EN 1021-1:2006 (cigarette)

UK: BS 5852:2006 (cigarette)

D: DIN 66084:2003-07 Classe P- c

USA: CAL TB 117:2000 Section E, Partie 1 (C.S. 191-53 CLASS 1)

NFPA 260:2009 Cover fabric CLASS 1

Conditions ignifuges dépendant du type de mousse

utilisé. Autobus: Règlement No. 118 de UNECE

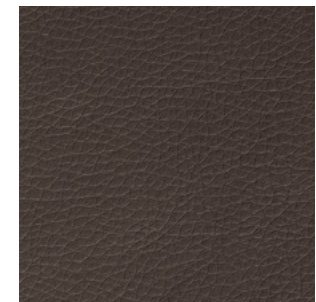
Annexe 6 (Directive 95/28 Annexe IV)



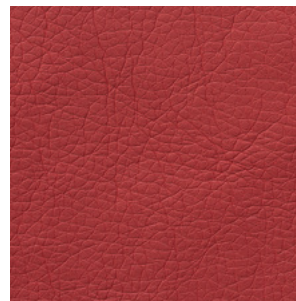
R1



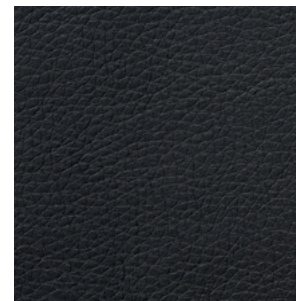
R2



R3



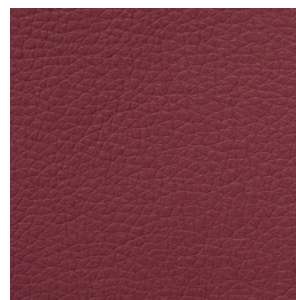
R4



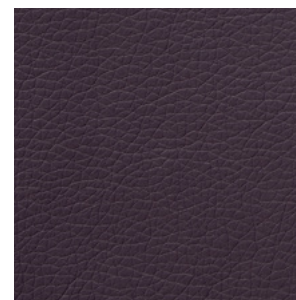
R5



R6



R7



R8



R9



Test de cigarette



Nettoyage à sec possible



Laver avec un chiffon humide



Éviter séchage au soleil



Ne pas utiliser eau de javel

Groupe 01 COMBI



exit
fabrics.

Fiche technique

Composition

100% Polyoléfine

Largeur 140 cm/ 54 in ± 2%

Résistance à l'abrasion

UNE-EN 14465:2004+A1:2007 Annexe A basée sur
UNE-EN ISO 12947-2:1999/AC:2006
+ 40.000 (Martindale cycles)

Résistance à la déchirure

UNE-EN ISO 13937-3:2001
Chaîne: 400 N / Trame: 260 N

Solidité aux frottements

Sec: UNE-EN ISO / 105-X12:2003 4/5
Humide: UNE-EN ISO 105-X12:2003 4/5

Résistance à la lumière

UNE-EN ISO 105-B02:2001 +A1:2002. Méthode 2 6/7
(Échelle 1-8; 8 meilleure valeur).
Adapté pour l'extérieur.

Résistance au pilling

UNE-EN 14465:2004 +A1:2007,
UNE-EN ISO 12945-2:2001 4/5

Inflammabilité

UE: EN 1021-1:2006 (cigarette)
UK: BS 5852:2006 (cigarette)
D: DIN 66084:2003-07 Classe P- c
USA: CAL TB 117:2000 Section E, Partie 1 (C.S. 191-53
CLASS 1)
NFPA 260:2009 Cover fabric CLASS 1, Conditions
ignifuges dépendant du type de mousse utilisé.
Autobus: Règlement No. 118 de UNECE Annexe 6
(Directive 95/28 Annexe IV)



Test de
cigarette



Ne pas
utiliser
eau de javel



Nettoyage à
sec possible



Antibactérien



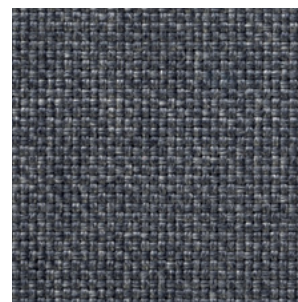
Écologique



Recyclable
100%



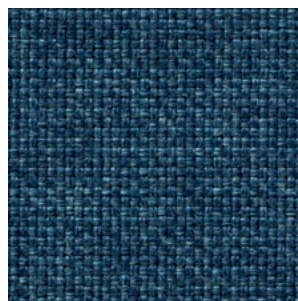
B1



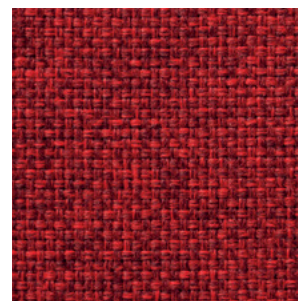
B2



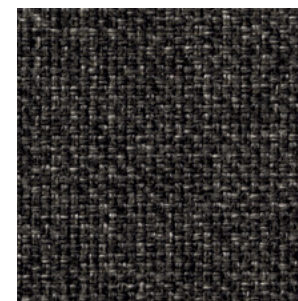
B3



B4



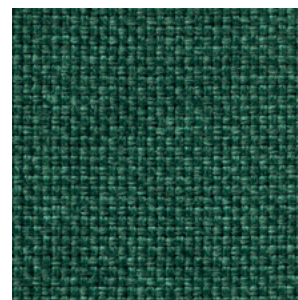
B5



B6



B7



B8

Groupe 02 OCEAN



exit
fabrics.

Fiche technique

Composition

100% Polyester F.R.

Largeur 160 cm / $\pm 2\%$

Résistance à l'abrasion

UNE-EN 14465:2004+A1:2007 Annexe A basée sur UNE-EN ISO 12947-2:1999/AC:2006 + 100.000 (Martindale cycles)

Résistance à la déchirure

UNE-EN ISO 13937-3:2001
Chaîne: 68 N / Trame: 73 N

Solidité aux frottements

Sec: UNE-EN ISO 105-X12:2003 4/5
Humide: UNE-EN ISO 105-X12:2003 4/5

Résistance à la lumière

UNE-EN ISO 105-B02:2001+A1:2002. Méthode 2 4/5 (Échelle 1-8; 8 meilleure valeur)

Résistance au pilling

F: NF P 92-507:2004 classe M.1; NF 60-013:2006 (AM 18); UE: EN 1021-1:2006 (cigarette); EN 1021-2:2006 (allumette); UK: BS 5852:2006 (cigarette et allumette); BS 5852:2006 Crib 5; BS 7176:2007 Medium Hazard D: DIN 4102-1:1998 Classe B2; DIN 66084:2003 Classe P-a; ES: UNE 23727-90 1R Classe M.1; I: UNI 9175:2010 Classe 1.1M; USA: CAL TB 117:2000 Section E, Partie 1 (C.S. 191-53 CLASS 1); NFPA 260:2009 Cover fabric CLASS 1; Autobus: Règlement UNECE n° 118 de l'annexe; Maritime: IMO MSC.307 (88) Annexe 1, Partie 8; Aéronautique: FAR 25.853

a) Appendix F Partie I, Paragraphe (a)(1)(ii)
Conditions ignifuges dépendant du type de mousse utilisé.



Test de cigarette



Test-match



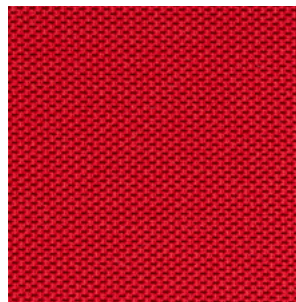
Nettoyage à sec possible



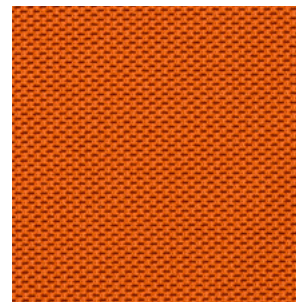
Éviter séchage au soleil



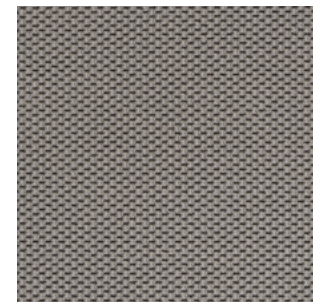
Ne pas utiliser eau de javel



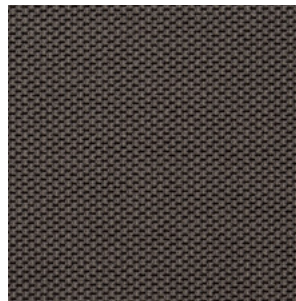
G2



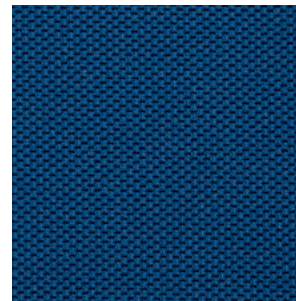
G3



G4



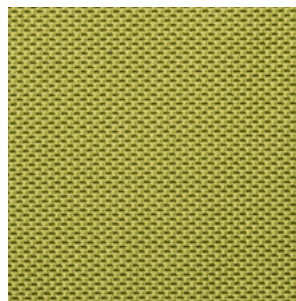
G5



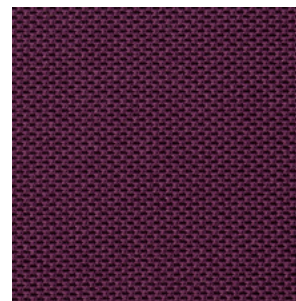
G7



G8



G10



G12

Groupe 02 ELASTIKA FR



exit
fabrics.

Fiche technique

Composition

100% Polyester F.R.

Largeur 140 cm/ 54 in ±

Résistance à l'abrasion

UNE-EN 14465:2004+A1:2007 Annexe A basée sur UNE-EN ISO 12947-2:1999/AC:2006 + 100.000 (Martindale cycles)

Résistance à la déchirure

UNE-EN ISO 13937-3:2001

Chaîne: 81 N / Trame: 66 N

Solidité aux frottements

Sec: UNE-EN ISO / 105-X12:2003

Humide: UNE-EN ISO 105-X12:2003 4

Résistance à la lumière

UNE-EN ISO 105-B02:2001 +A1:2002. Méthode 2 5/6 (Échelle 1-8; 8 meilleure valeur)

Résistance au pilling

UNE-EN 14465:2004 +A1:2007,

UNE-EN ISO 12945-2:2001 4/5

Inflammabilité

F: NF P 92-507:2004 classe M.1; NF 60-013:2006 (AM 18); UE: EN 1021-1:2006 (cigarette); EN 1021-2:2006 (allumette); UK: BS 5852:2006 (cigarette et allumette); BS 5852:2006 Crib 5; BS 7176:2007 Medium Hazard D; DIN 4102-1:1998 Classe B2; DIN 66084:2003 Classe P-a; ES: UNE 23727-90 1R Classe M.1; I: UNI 9175:2010 Classe 1.IM; USA: CAL TB 117:2000 Section E, Partie 1 (C.S. 191-53 CLASS 1); NFPA 260:2009 Cover fabric CLASS 1. Autobus: Règlement UNECE n° 118 de l'annexe 6; Maritime: IMO MSC.307(88) Annexe 1, Partie 8; Aéronautique: FAR 25.853 a) Appendix F Partie I, Paragraphe (a) (1)(ii). Conditions ignifuges dépendant du type de mousse utilisé.



Test de cigarette



Test-match



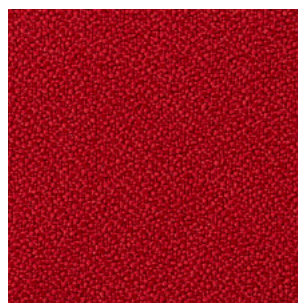
Nettoyage à sec possible



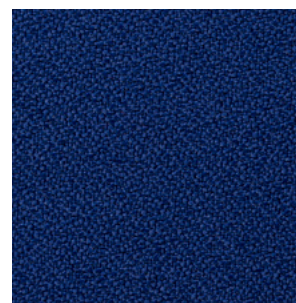
Éviter séchage au soleil



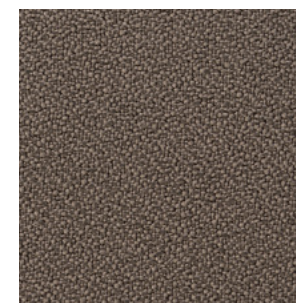
Ne pas utiliser eau de javel



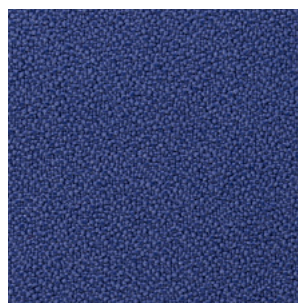
I2



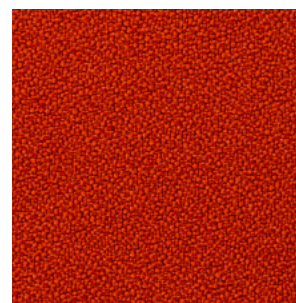
I3



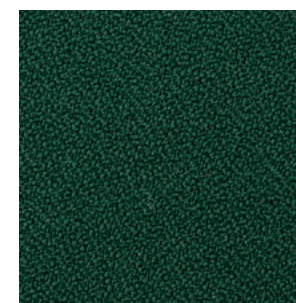
I4



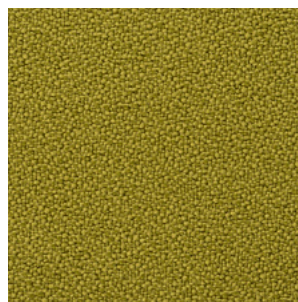
I7



I10



I11



I12



I14

Groupe 02 ORUGA



FROCA

Fiche technique

Composition

100 % polyester

Largeur 150 cm

Résistance des coutures

Chaîne: 1.8 mm / BS 3320:1988

Trame: 2 mm / BS 2543:1995

Résistance à l'abrasion

+70.000 (Martindale cycles)

Résistance à la déchirure

Chaîne: 64 N / ISO13937-3:2000

Trame: 64 N / ISO13937-3:2000

Résistance à la déchirure

Chaîne: 140,36 N / EN ISO 13937-3

Trame: 92,62 N / EN ISO 13937-3

Résistance à la lumière

4 / ISO 105 B02:1994

Résistance au nettoyage à sec

4-5 / ISO 105X12:2001

Résistance au nettoyage

4 / ISO 105X12:2001

Résistance au pilling

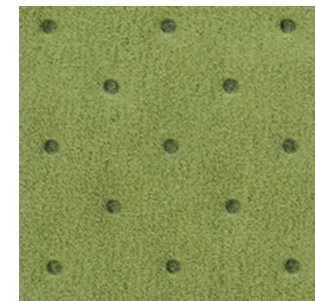
4-5 / ISO 12945-2



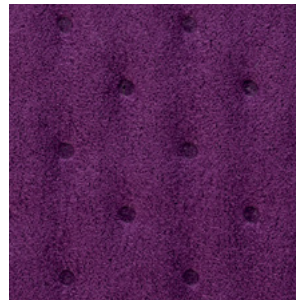
02



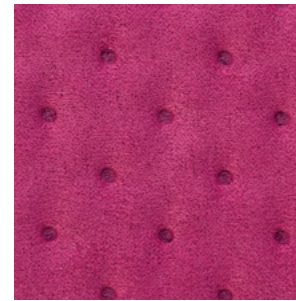
04



09



010



011



012



015



Nettoyage à sec possible



Traitement antitaches



Éviter séchage au soleil



Ne pas utiliser eau de javel

Groupe 02 NILO



TRÈS IMPORTANT!

Les couleurs claires et le blanc sont exclus de la garantie en raison du transfert de couleur des tissus extérieurs (jeans, vêtements teints, etc.).



FROCA

Fiche technique

Composition

Surface: 100 % Polyuréthane

Base: 70% polyester / 30 % coton

Largeur 140 cm / 54 in +/- 2cm

Résistance à l'abrasion

+100.000 (Martindale cycles)

Résistance à la déchirure

Chaîne: 54,6 N / A EN ISO 13937-3

Trame: 46,7 N / A EN ISO 13937-3

Résistance à la déchirure

Chaîne: 54,6 N / A EN ISO 13937-3

Trame: 46,7 N / A EN ISO 13937-3

Résistance à la lumière

> 5 / A EN ISO 105-B 02

Résistance au nettoyage à sec

5: A EN ISO 105-X12

Résistance au nettoyage

5: A EN ISO 105-X12

Résistance au pilling

ISO/DIS 12945-2

Traitement Azo

UndéTECTABLE

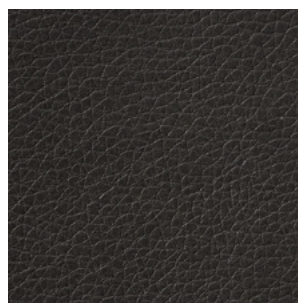
Anti hydrolyse

jungle test 3 ans

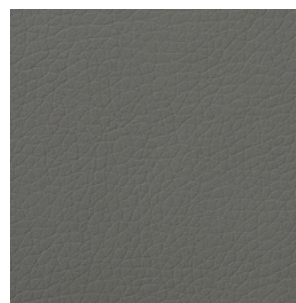
Inflammabilité

EN 1021-1 & 2

Autres tests feu peuvent être passés. La performance au feu dépend de la mousse utilisée.



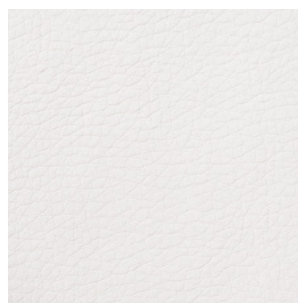
NL1



NL7



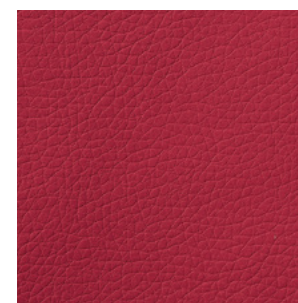
NL9



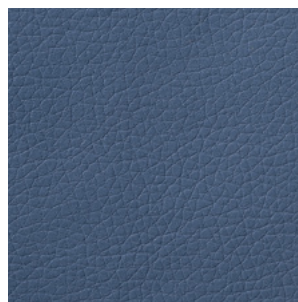
NL12



NL15



NL33



NL39



NL43



Test de
cigarette



Test-match



Nettoyage à
sec possible



Éviter
séchage
au soleil



Ne pas
utiliser
eau de javel



Anti-hydrolyse



Écologique



Antiallergiques



Ne pas exposer
à des produits
chimiques

Groupe 02 MADISON



FROCA

Fiche technique

Composition

80 % pes. / 20 % cot.

Largeur 140 cm/ 54 in

Résistance des coutures

Chaîne: 1.8 mm / BS 3320:1988

Trame: 2 mm / BS 2543:1995

Résistance à l'abrasion

+ 30.000 (Martindale cycles)

Résistance à la déchirure

Chaîne: 729,0 n/18,1% Cat. A en ISO 13934-1

Trame: 687,0 n/29,9% Cat. A en ISO 13934-1

Résistance à la déchirure

Chaîne: 140,36 N / EN ISO 13937-3

Trame: 92,62 N / EN ISO 13937-3

Résistance à la lumière

>5 / UNE 40187 / BS 1006-B02

Résistance au nettoyage à sec

5: ISO 105-D01 / UNE 40099

Résistance au nettoyage

5: ISO 105-C06 / UNE 40029

Résistance au pilling

ISO/DIS 12945-2



MA1



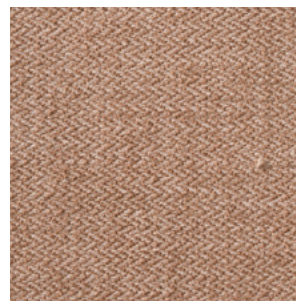
MA3



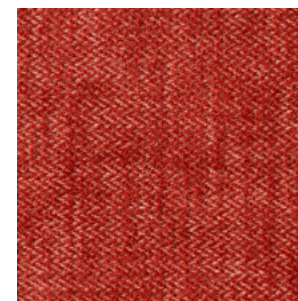
MA4



MA6



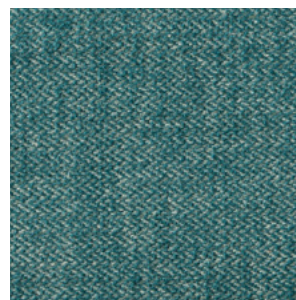
MA12



MA17



MA19



MA20



Laver avec un
chiffon humide



Éviter
séchage
au soleil



Ne pas
utiliser
eau de javel

Groupe 02 TONAL



Gabriel®

Fiche technique

Composition

100% Polyester

Largeur 140 cm/ 55 in

Poids 315 g/m²

Résistance à l'abrasion

+ 100.000 (Martindale cycles) ISO 12947-2/14465
Résistance à l'abrasion wyzenbeek (ASTM D4157-07) +100.000 (Martindale cycles)

Résistance au piling

UNE-EN ISO 12945-2:2001 4/5

Résistance à la lumière

UNE-EN ISO 105-B02.

Échelle 1-8; 6-8

Solidité aux frottements

Sec: UNE-EN ISO / 105-X122003 4/5

Humide: UNE-EN ISO 105-X122003 4/5

Test de résistance acoustique au flux d'air

EN 29053 & ISO 9053-1

Résistance à la lumière

UNE-EN ISO 105-B02 Méthode 2

Solidité des couleurs à la transpiration

AATCC 15. Échelle 1-5; 5 ; BS EN ISO 105-E04

Résistance à la déchirure

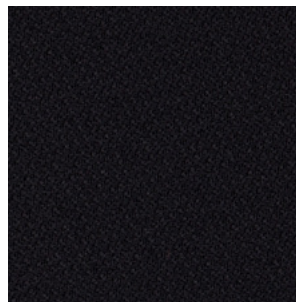
ASTM D4034; BS EN ISO 13936-2

Résistance au nettoyage à sec

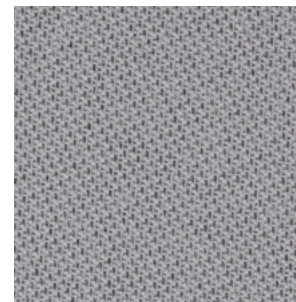
BS EN ISO 6330 4M 40 C PC

Inflammabilité

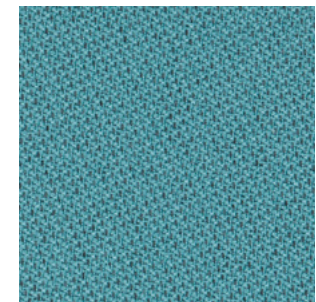
UE: EN 1021-1:2006 (cigarette); EN 1021-2:2006 (cerilla); UK: BS 5852:2006 (cigarette et allumette); BS 5852:2006 Crib 5; BS 7176:2007 Medium Hazard; DIN 4102-1:1998 clasificación B1; NF P92-503:2004 clasificación M.3; Class Uno UNI 8456 UNI 9174; CA TB 117-2013



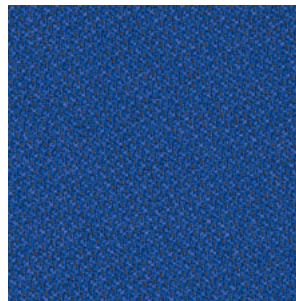
T01



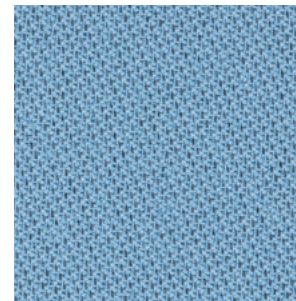
T02



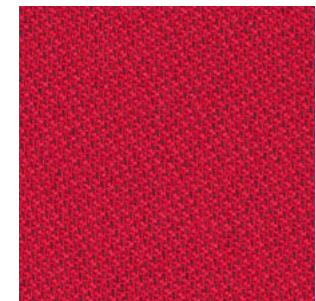
T03



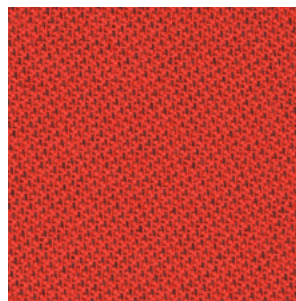
T04



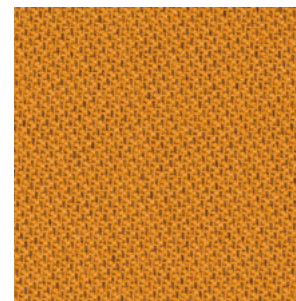
T05



T06



T07



T08



Test de cigarette



Test-match



Nettoyage à sec possible



Éviter séchage au soleil



Ne pas utiliser eau de javel

Groupe 02 ONE



FIDIVI*

Fiche technique

Composition

100% Polyester

Largeur 150 cm/ 59 in

Résistance à l'abrasion

+ 100.000 (Martindale cycles) ISO 12947-2

Résistance à la lumière

>6 / ISO 105-B02 (Xenotest)

Solidité aux frottements

Sec: UNE-EN ISO / 105-X122003 4/5

Humide: UNE-EN ISO 105-X122003 4/5

Résistance au pilling

ISO 12945-2; Échelle 1-5; 5

Inflammabilité

UE: EN 1021-1:2006 (cigarette) EN 1021-2:2006 (allumette)



Éviter
séchage
au soleil



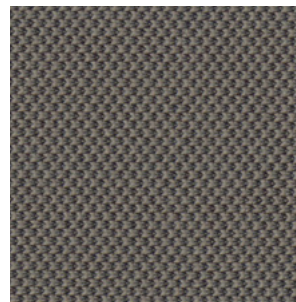
Nettoyage à
sec possible



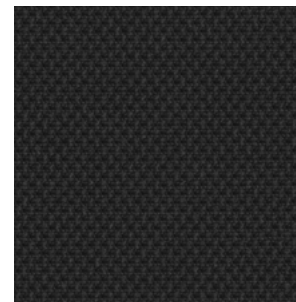
Test de
cigarette



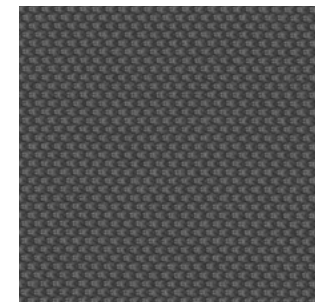
Test-match



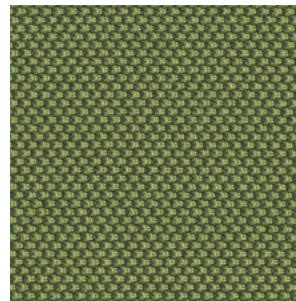
ON1



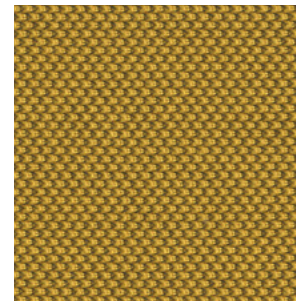
ON2



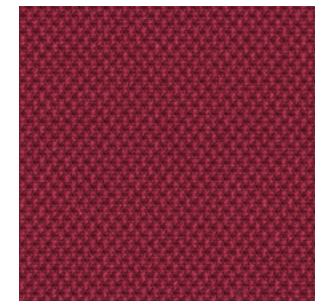
ON3



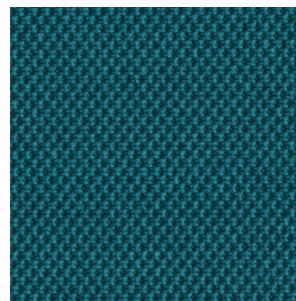
ON4



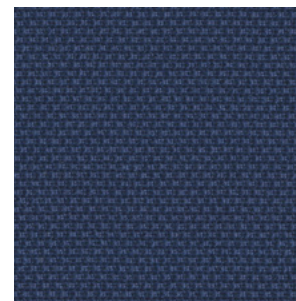
ON5



ON6



ON7



ON8

Groupe 03 VALENCIA



TRÈS IMPORTANT!

Les couleurs claires et le blanc sont exclus de la garantie en raison du transfert de couleur des tissus extérieurs (jeans, vêtements teints, etc.).



SPRADLING®

Fiche technique

Composition

100% polyester

Largeur 137 cm - ISO 2286-1

Résistance à l'abrasion

+ 300.000 (Martindale cycles) ISO 12947-2

Résistance à la déchirure

ISO 4674-1 MB NEWTON (MIN.)

Chaîne: 29 N / Trame: 25 N

Solidité aux frottements

Sec: UNE-EN ISO / 105-X12:2003 4/5

Humide: UNE-EN ISO 105-X12:2003 5

Résistance à la lumière

DIN 54004 / NTC 1479 Laine bleue

Cal≥7 1,000 Hours

Résistance à la traction

ISO 1421 M1 NEWTON / MIN

Chaîne: 405 N / Trame: 198

Inflammabilité

Essais surmonter: FMVSS 302, IMO Res. MSC.307 (88) - (2010 FTP Code) Annex 1 Part 8; FAR 25.853 (A) Appendix F Part. I (a)(1)(ii); UNE 23.727 90: M2; EN 1021 PARTE 1 & 2; DIN 4102 (B2); ÖNORM B 3825; ÖNORM B 3800 Teil 1; CALIFORNIA T.B. 117-2013; UFAC Fabric - Class I; NFP 92.503: M2; EN 71-2; UNI 9175: 1.IM;ECE R118



Test de cigarette



Test-match



Nettoyage à sec possible



Éviter séchage au soleil



Ne pas utiliser eau de javel



Imperméable



Antistatique



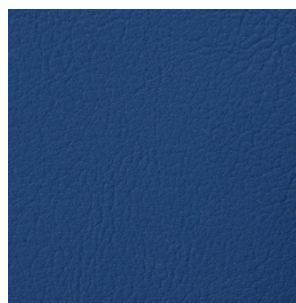
Antibactérien



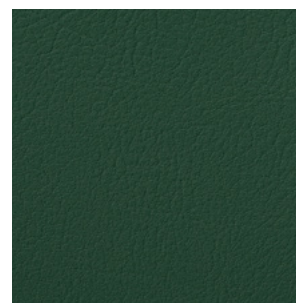
Antiallergiques



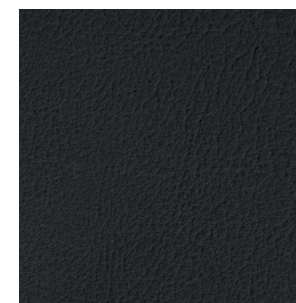
Ne pas exposer à des produits chimiques



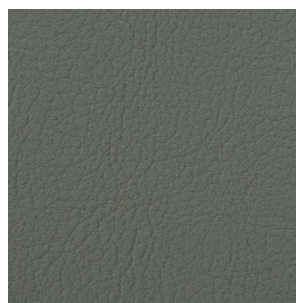
VA5



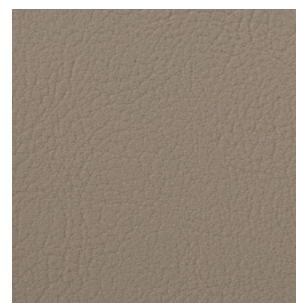
VA6



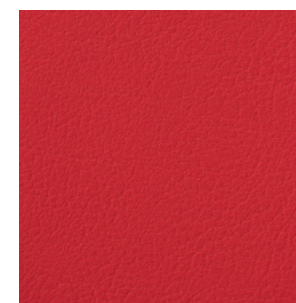
VA11



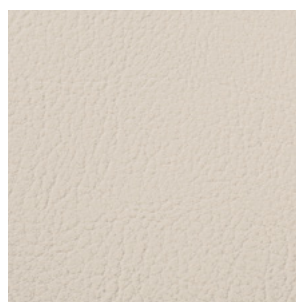
VA14



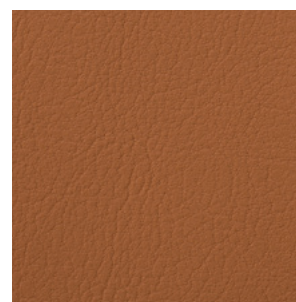
VA15



VA16



VA21



VA22

Groupe 03 DEKORA



exit
fabrics.

Fiche technique

Composition

100% Polyoléfine

Largeur 140 cm/ 54 in ± 2%

Résistance à l'abrasion

UNE-EN 14465:2004+A1:2007 Annexe A basée sur UNE-EN ISO 12947-2:1999/AC:2006 + 40.000 (Martindale cycles)

Résistance à la déchirure

UNE-EN ISO 13937-3:2001
Chaîne: 120 N / Trame: 130 N

Solidité aux frottements

Sec: UNE-EN ISO / 105-X12:2003 4/5
Humide: UNE-EN ISO 105-X12:2003 4/5

Résistance à la lumière

UNE-EN ISO 105-B02:2001 +A1:2002.
Méthode 2 5/6 (Échelle 1-8; 8 meilleure valeur)
Adapté pour l'extérieur

Résistance au pilling

UNE-EN 14465:2004 +A1:2007,
UNE-EN ISO 12945-2:2001 4/5

Inflammabilité

UE: EN 1021-1:2006 (cigarette)
UK: BS 5852:2006 (cigarette)
D: DIN 66084:2003-07 Classe P- c
USA: CAL TB 117:2000 Section E, Partie 1 (C.S. 191-53 CLASS 1) NFPA 260:2009 Cover fabric CLASS 1;
Autobus: Règlement No. 118 de UNECE Annexe 6 (Directive 95/28 Annexe IV) Conditions ignifuges dépendant du type de mousse utilisé.



Test de cigarette



Nettoyage à sec possible



Ne pas utiliser eau de javel



Éviter séchage au soleil



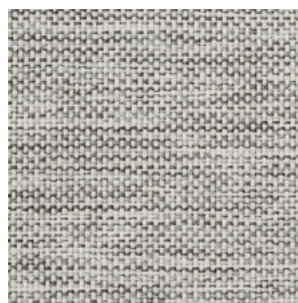
Écologique



Antistatique



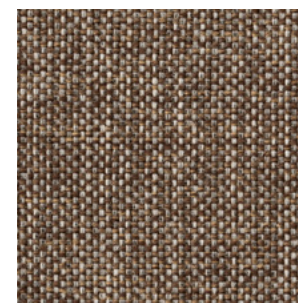
Recyclable 100%



DE1



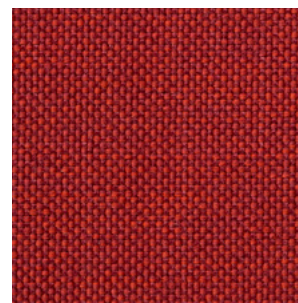
DE2



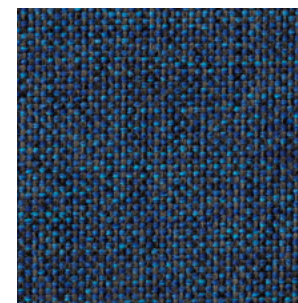
DE3



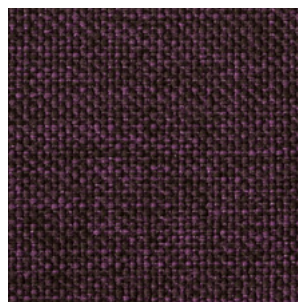
DE4



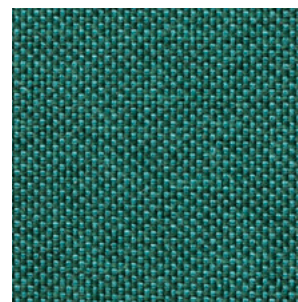
DE5



DE6



DE7



DE8

Groupe 03 FELICITY



Gabriel

Fiche technique

Composition

100% Polyester

Largeur 140 cm/ 55 in

Poids 430 g/m²

Résistance à l'abrasion

+ 90.000 (Martindale cycles) ISO 12947-2/14465

Résistance à l'abrasion wyzenbeek (ASTM D4157-07) +100.000 (Martindale cycles)

Résistance au pilling

UNE-EN ISO 12945-2:2001

Échelle 1-5; 5

Résistance à la lumière

UNE-EN ISO 105-B02.

Échelle 1-8; 5-7

Solidité aux frottements

Sec: UNE-EN ISO / 105-X122003 4/5

Humide: UNE-EN ISO 105-X122003 4/5

Test de résistance acoustique au flux d'air

EN 29053 & ISO 9053-1d

Résistance à la lumière

UNE-EN ISO 105-B02 Méthode 2

Solidité des couleurs à la transpiration

AATCC 15. Échelle 1-5; 5 ; BS EN ISO 105-E04

Résistance à la déchirure

ASTM D4034; BS EN ISO 13936-2

Résistance au nettoyage à sec

BS EN ISO 6330 4M 40 C PC

Inflammabilité

UE: EN 1021-1:2006 (cigarette); EN 1021-2:2006

(cerilla); UK: BS 5852:2006 (cigarette et allumette);

BS 5852:2006 Crib 5; BS 7176:2007 Medium Hazard;

DIN 4102-1:1998 clasificación B1; NF P92-503:2004

clasificación M.3; Class Uno UNI 8456 UNI 9174; CA

TB 117-2013



Test de
cigarette



Test-match



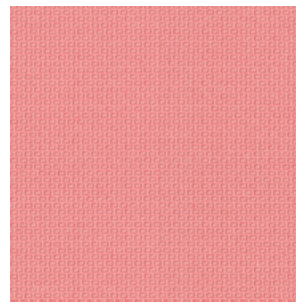
Nettoyage à
sec possible



Éviter
séchage
au soleil



Ne pas
utiliser
eau de javel



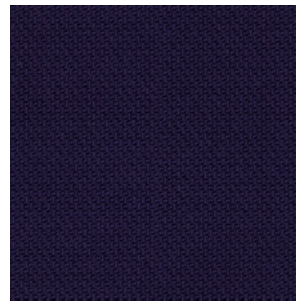
FE1



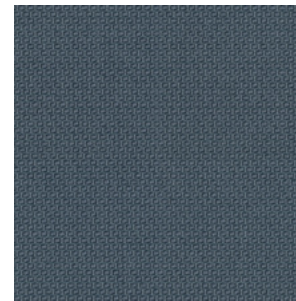
FE2



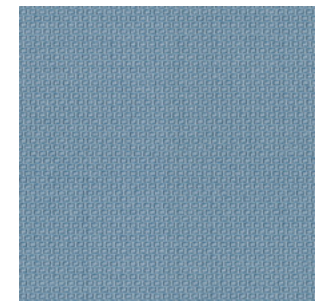
FE3



FE4



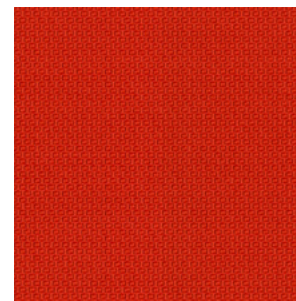
FE5



FE6



FE7



FE8

Groupe 04 CUIR



TRÈS IMPORTANT!

Les couleurs claires et le blanc sont exclus de la garantie en raison du transfert de couleur des tissus extérieurs (jeans, vêtements teints, etc.).



Fiche technique

Composition

100% Cuir de veau

Tannage Au chrome

Teinté Stagiaire

Fini pigmenté

Graveur Madras

Taille moyenne

ca. 4 m². Aprox.

Épaisseur moyenne

ca. 0.9 – 1 mm.

Flexometrie

20.000 iuf/20

Solidité aux frottements

Sec: 500 iuf 450

Humide: 100 iuf 450

Valeur pH min. 3,5 din 53312



Laver avec un chiffon humide



Éviter séchage au soleil



Ne pas utiliser eau de javel



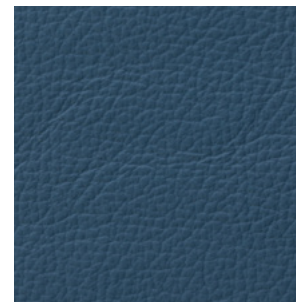
Sans CFC



Pas de pentachlorophénol



F1



F2



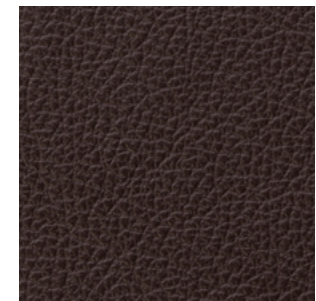
F3



F6



F8



F14



F18



F20

Résille

SKENA, ATIKA & SPLASH



Fiche technique

Composants du tissu

PVC: 75 %

PES: 25 %

Composition

Fil de chaîne: 4.700 dtex

Fil de trame 1: 4.700 dtex

Largeur Min 140 cm - Max 235 cm

Poids 560 gr/m² UNI 9213/3

Épaisseur 1 mm

Résistance à l'abrasion

EN ISO 12947-2:1998

+ 100.000 (Martindale cycles)

Résistance à la déchirure

UNI EN ISO 1421

Chaîne: 230 Kg/5cm / Trame: 275Kg/5cm

Solidité aux frottements

EN ISO 105-x12:2003

col. 4165, 1101, 2102, 4154, 4104, 1195

5 - val. max

Résistance à la lumière

EN ISO 4892-2/06

col. 0152, 5154, 1140, 0600, 4202, 0108, 4104, 1100,

2116 8 - val. max

Résistance à la fatigue

UNE-EN ISO 13934 EN1728:2000 - EN

Level 3° haut > 200.000 cycles / 1.000 N



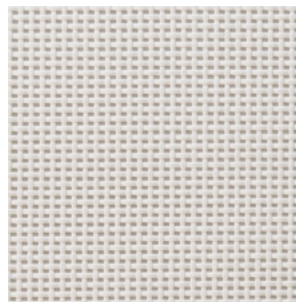
Éviter
séchage
au soleil



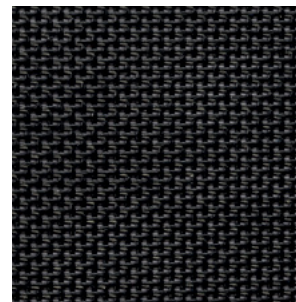
Ne pas
utiliser
eau de javel



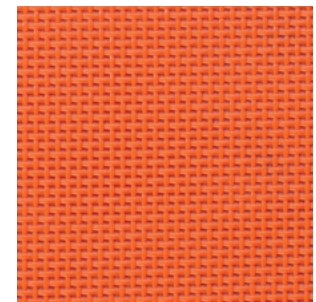
Nettoyage à
sec possible



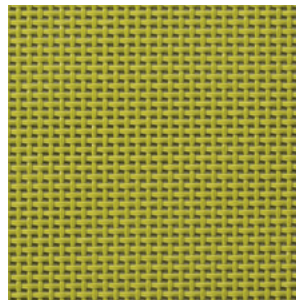
01



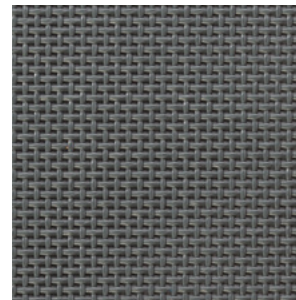
02



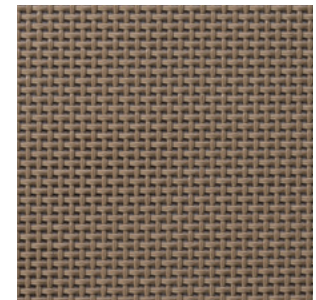
06



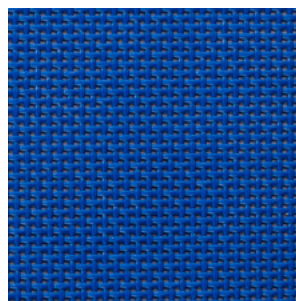
20



22



26



27



dileoffice.com