

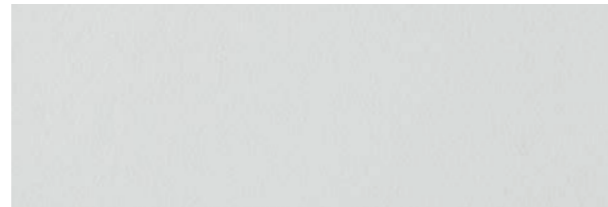
COLORI METALLI / METAL COLOURS

COLORI METALLO STANDARD / STANDARD METAL COLORS

La verniciatura dei metalli è effettuata con polveri termoindurenti poliesteri Qualicoat classe 1 e classe 2.
Possibilità di trattamento aggiuntivo prima della finitura con applicazione fondo esossidico.
Metals are coated with Qualicoat thermosetting powders made of polyester class 1 and class 2.
Additional epoxy primer application is possible before finishing.



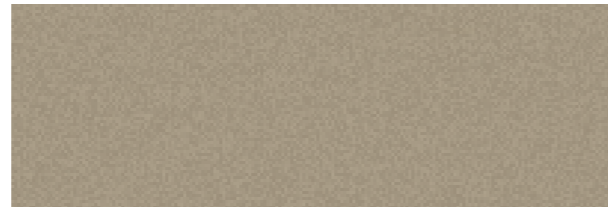
BS BIANCO PERLA / IVORY WHITE



BCU BIANCO GOFFRATO / MATT WHITE



FA FANGO / GREY MUD



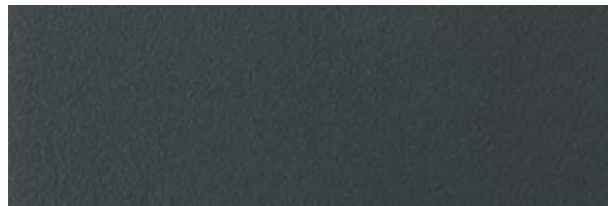
BE BEIGE / BEIGE **RAL 1019**



NE NERO / BLACK **RAL 9005**



BRO BRONZO / BRONZE



AG GRIGIO ANTICO / ANCIENT GREY

COLORI METALLO SPECIALE / SPECIAL METAL COLORS

La verniciatura dei metalli è effettuata con polveri termoindurenti poliesteri Qualicoat classe 1 e classe 2.
Possibilità di trattamento aggiuntivo prima della finitura con applicazione fondo esossidico. **Consegna in 8 settimane**
Metals are coated with Qualicoat thermosetting powders made of polyester class 1 and class 2.
Additional epoxy primer application is possible before finishing. **Delivery in 8 weeks.**



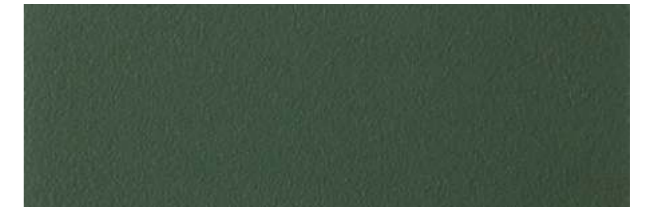
GI GIALLO / YELLOW **RAL 1023**



CO CORTEN / CORTEN



RR ROSSO / RED **RAL 3003**



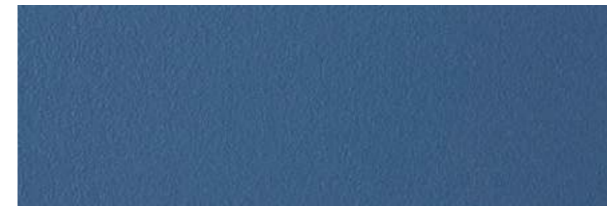
ME MENTA / MINT GREEN



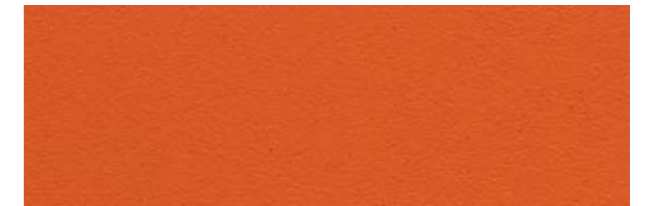
CU CURRY / CURRY **RAL 1027**



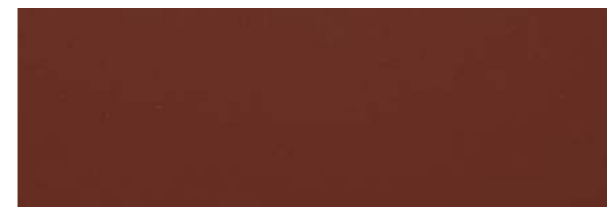
VDE VERDE SALVIA / SAGE GREEN **RAL 6021**



AZ AZZURRO / BLUE **RAL 5023**



AR ARANCIO / ORANGE **RAL 2011**



TC TERRACOTTA / TERRACOTTA **RAL 8012**

TESSUTI CUSCINI / CUSHION FABRICS

I cuscini VERMOBIL sono realizzati con tessuti di alta qualità che resistono sia ai raggi UV, mantenendo i colori a lungo nel tempo, sia all'acqua. Sono infatti spalmati internamente con uno strato di PVC che li rende impermeabili. Sono anche muniti di uno strato di tessuto 3D che permette all'imbottitura interna di respirare e contrastare la formazione di muffa.

SCHEDE TECNICHE DEL TESSUTO

Composizione: 100% acrilico tinto in soluzione

Resistenza dei colori: 7/8

Peso: 280 gr/m²

Garanzia: 5 anni

I tessuti utilizzati per i cuscini VERMOBIL rispecchiano le esigenze di pulizia e igiene del tessile sia in casa che nel settore contract. Sono anche molto facili da pulire perché respingono le macchie. A seconda del tipo di macchia che vogliamo rimuovere, possiamo semplicemente usare acqua, detersivo o candeggina per ottenere un risultato impeccabile. Potendo usare questo tipo di soluzione riusciamo ad avere un'igiene totale e priva di microrganismi virus e batteri.

VERMOBIL cushions are made with high-quality fabrics that resist both UV rays and water, keeping the colors unchanged over time. They are coated internally with a layer of PVC which makes them waterproof. They are also equipped with a 3D fabric layer that allows the internal padding to breathe and forbids outbreaks of mold.

TECHNICAL SHEET OF THE FABRIC

Composition: 100% solution dyed acrylic

Colorfastness: 7/8

Weight: 280 gr / m²

Warranty: 5 years

The range of fabrics for our Vermobil cushions satisfies any need for cleaning and hygiene, both in the household and contract sector. They are also very easy to clean because they repel stains. Depending on the type of stain you want to remove, you can simply use water, a detergent, or bleach to get a flawless result. In a few steps, you can have total hygiene and be free from microorganisms, viruses, and bacteria.

FAQ'S (agora)

VUOI DISINFETTARE?

Anche quando non sono presenti macchie, si può facilmente disinfettare il tessuto con una soluzione leggera, 3 cucchiaini di candeggina per litro d'acqua:

1. Applicare la soluzione con un panno o spruzzare sulla superficie che si desidera disinfettare.
2. Successivamente, passare un panno pulito e asciutto per ritirare l'eccesso di umidità e lasciarlo asciugare all'aria aperta.

VUOI LEVARE LE MACCHIE?

La maggior parte delle macchie possono essere eliminate facilmente con sapone e acqua o alcol.

Per le macchie più resistenti prepara una soluzione con 20% candeggina domestica e 80% acqua:

1. Lascia che la soluzione agisca sul tessuto e elimina la macchia strofinando con una spugna o uno spazzolino morbido.
2. Dopo la pulizia, sciacqua bene l'area con acqua pulita per eliminare tutti i residui di candeggina.
3. Asciuga con un panno asciutto, preferibilmente di cotone, e lascialo finire di asciugare.

PULISCI E DISINFETTA LA TUA TAPPEZZERIA CON CANDEGGINA, PER UNA COMPLETA IGIENE E SICUREZZA.

Il nostro filo è colorato al suo interno, in questo modo il colore rimane solido in modo eccellente e inalterato anche a contatto con la candeggina.

FAQ'S

DO YOU WANT TO DISINFECT?

Even when there are no stains, the fabric can be easily disinfected with a light solution, 3 tablespoons of bleach per liter of water:

1. Apply the solution with a cloth or spray it on the surface you want to disinfect.
2. Next, wipe with a clean, dry cloth to remove excess moisture and let it dry in the open air.

DO YOU WANT TO REMOVE STAINS?

Most stains can be easily removed with soap and water, or alcohol.

For stubborn stains, prepare a 20% household bleach solution and 80% water:

1. Let the solution work on the fabric and remove the stain by scrubbing with a sponge or soft toothbrush.
2. After cleaning, rinse the area with clean water to remove all bleach residues.

3. Wipe dry with a dry cloth, preferably cotton, and let it dry completely. CLEAN AND DISINFECT YOUR UPHOLSTERY WITH BLEACH, FOR TOTAL HYGIENE AND SAFETY.

Our thread is colored on the inside, in this way the color remains solid in an excellent way and unaltered even making contact with the bleach.

TESSUTI BUSINESS / BUSINESS FABRICS / PANAMA

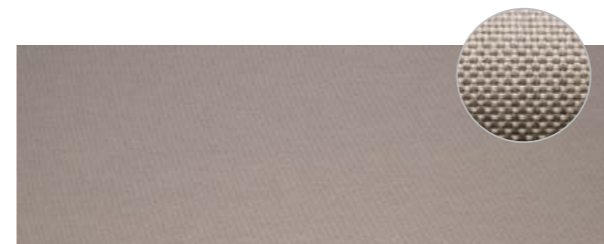
(agora) Istruzioni per il lavaggio / Cleaning Instructions:



ANS ANTRACITE / ANTHRACITE



FOS FOSSIL



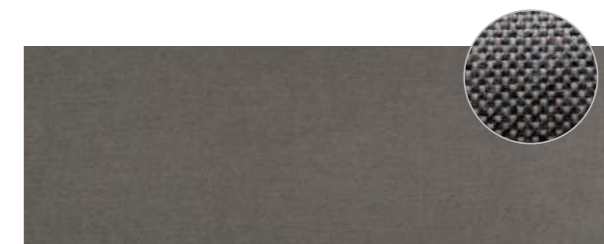
ECS ECRU / ECRU



BRS BRISA



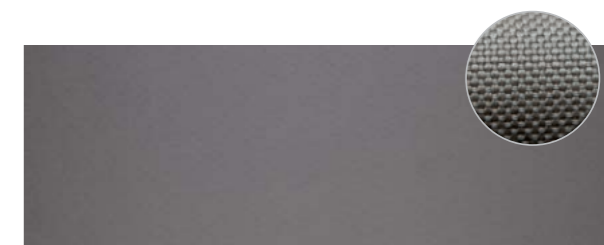
GRS GRIGIO / GREY



COS COCO



BCS BIANCO / WHITE



TPS TALPA / TAUPE

TESSUTI AVANT-GARDE / AVANT-GARDE FABRIC

SCHEMA TECNICA DEL TESSUTO

Composizione: 100% polipropilene
Resistenza del colori: 8/8
Peso: 526 gr/m²
Martindale: 20.000

TECHNICAL SHEET OF THE FABRIC

Composition: od_polyprop 100%
Colorfastness: 8/8
Weight: 526 gr / m²
Martindale: 20.000

Istruzioni per il lavaggio / Cleaning Instructions:



WSS WHITE STAR



FSS GREY MUD STAR



CSS CREAM STAR

TESSUTI FLOWER / FLOWER FABRIC / ACRISOL

(agora) Istruzioni per il lavaggio / Cleaning Instructions:



BN BOUQUET NEUTRAL



BP BOUQUET PETROL



BM BOUQUET MULTI

TESSUTI STYLE / STYLE FABRIC / ACRISOL

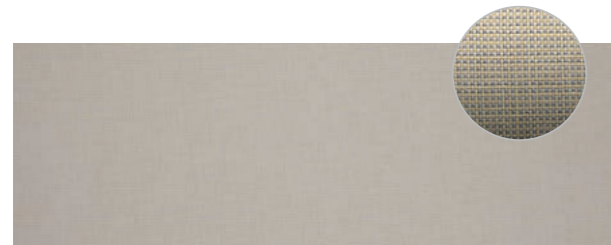
(agora) Istruzioni per il lavaggio / Cleaning Instructions:



LIS SPARK LIMA



PES SPARK PETROL



FLS SPARK FLAN



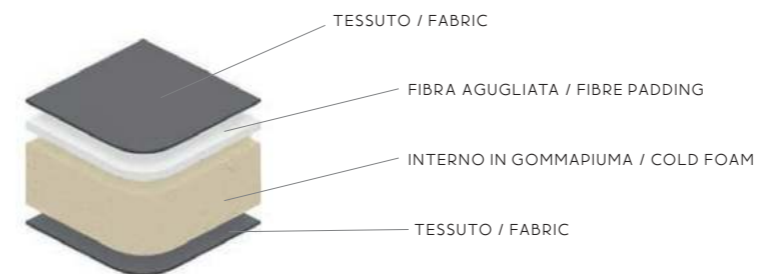
COMFORT CUSCINI / CUSHION COMFORT

I cuscini Vermobil sono costituiti da un un'interno di poliuretano espanso in varie densità (in base al modello) rivestito da fibra in poliestere accoppiata con TnT al fine di garantirne la resistenza nel tempo e facilitare il processo di sfoderamento e rinsaccaggio. Questa imbottitura in fibra dona morbidezza al cuscino. Gli interni in gommapiuma sono realizzati in poliuretano espanso in diversi spessori e densità. Diverse densità sono legate a spessori diversi per ottimizzare il comfort offerto dai cuscini. L'alta elasticità del materiale assicura che i cuscini mantengano la loro forma nel tempo.

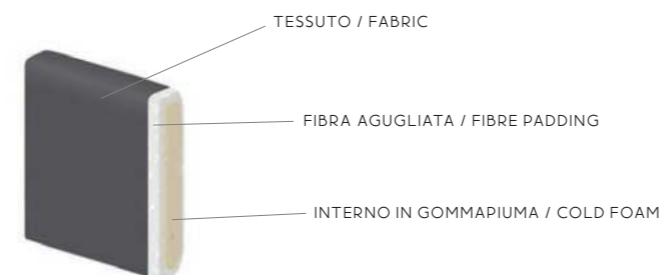
Le fodere sono realizzate in tessuto 100% acrilico e con una membrana poliuretana che lo rende impermeabile e ne aumenta la resistenza strutturale.

Vermobil cushions are made of a polyurethane foam core with varying densities (depending on the model), covered with polyester fiber coupled with TNT to ensure long-lasting durability and facilitate the process of removing and re-covering. This fiber filling provides a soft and cozy feel to the cushions. The foam cores are made of polyurethane foam in different thicknesses and densities. Different densities are combined with various thicknesses to optimize the comfort provided by the cushions. The high elasticity of the material ensures that the cushions retain their shape over time. The covers are crafted from 100% acrylic fabric, and with a polyurethane membrane that makes it waterproof and enhances its structural strength.

SEDUTA / SEAT



SCHIENALE / BACK



CUSCINI SCHIENALE E PILLOW / BACK CUSHION AND PILLOW



CUBDE305
cuscino schienale o pillow /
back cushion or pillow 35x35



CM H 8 L 35 P 35

0,3 1 0,07 0,6 CM L 40 P 40 H 8

CUB4040
cuscino schienale o pillow /
back cushion or pillow 40x40



CM H 12 L 40 P 40

0,4 1 0,03 0,8 CM L 45 P 45 H 15

CUB5030
cuscino schienale o pillow /
back cushion or pillow 50x30



CM H 12 L 50 P 30

0,6 1 0,03 1,2 cm L 55 P 35 H 15

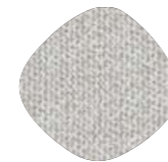
CUB6040
cuscino schienale o pillow /
back cushion or pillow 60x40



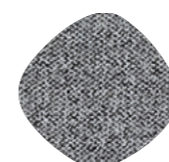
CM H 12 L 60 P 40

0,8 1 0,04 1,4 CM L 65 P 45 H 15

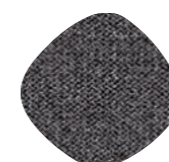
TESSUTI AVANT-GARDE / AVANT-GARDE FABRIC



CSS



WSS



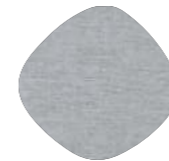
FSS

TESSUTI BUSINESS / BUSINESS FABRICS / PANAMA **(agora)**

tessuti con lamina PVC / fabrics with layer of PVC (internally)



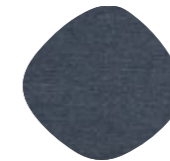
ANS



FOS



ECS



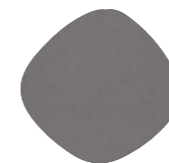
BRS



COS



BCS



TPS



GRS

TESSUTI STYLE / STYLE FABRIC / ACRISOL **(agora)**

tessuti con lamina PVC / fabrics with layer of PVC (internally)



LIS



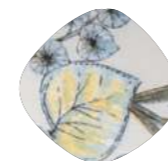
PES



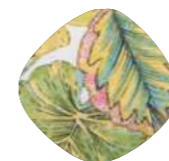
FLS

TESSUTI FLOWER / FLOWER FABRIC / ACRISOL **(agora)**

tessuti con lamina PVC / fabrics with layer of PVC (internally)



BN



BM



BP

CORDE / ROPES

 Resistente ai raggi UV / UV resistant

CARATTERISTICHE

La corda sintetica Vermobil è costituita da una fibra poliolefinica italiana brevettata per uso esterno (65% Olyna / 35% Poliestere).

La fibra è perfettamente impermeabile, antimacchia, antibatterica e resistente ai raggi UV, al cloro e all'umidità.

AMBIENTE

Il materiale di cui è composta la corda è 100% riciclabile e atossico (secondo OEKO-TEX standard 100 classe 1).

MANUTENZIONE E PULIZIA

Per la pulizia delle parti dei prodotti Vermobil in corda si consiglia di utilizzare acqua tiepida (MAX 40°) e sapone neutro, sfregare con un panno morbido e risciacquare con cura. Ripetere l'operazione se necessario. Per velocizzare il processo di asciugatura è possibile usare il getto d'aria calda di un phon ad una distanza minima di 10 centimetri.

Per eliminare polvere ed altri residui dall'intreccio della corda si consiglia l'utilizzo di un'aspirapolvere con ugello a spazzola.

I prodotti Vermobil in corda vanno conservati in luoghi chiusi ed asciutti, proteggendoli con teli in tessuto traspirante.

FEATURES

Vermobil synthetic rope is made of a patented Italian polyolefin fiber for outdoor use (65% Olyna / 35% Polyester).

The fiber is perfectly waterproof, stain-resistant, antibacterial, and resistant to UV rays, chlorine, and humidity.

ENVIRONMENT

The material from which the rope is made is 100% recyclable and non-toxic (according to OEKO-TEX standard 100 class 1).

MAINTENANCE AND CLEANING

To clean the Vermobil rope products it's recommended to use lukewarm water (MAX 40°) and neutral soap, rub with a soft cloth and rinse carefully. Repeat the operation if necessary. To speed up the drying process, you can use a hot air hairdryer at a minimum distance of 10 centimeters.

To remove dust and other residues from the rope weaving, we recommend using a vacuum cleaner with a brush nozzle.

Vermobil rope products should be stored in closed and dry places, protecting them with breathable fabric sheets.

CORDE / ROPES

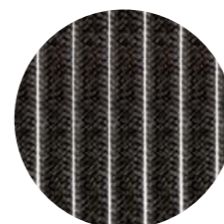
Composizione: 65% Olyna Outdoor, 35% Poliestere Antibatterica, antimuffa, riciclabile, antiallergica, lavabile a 30°, resistente al cloro, resistente ai raggi solari.
Composition: 65% Olyna Outdoor, 35% Polyester Bacteria resistant, Anti-mould, Washable, Recyclable, Antiallergic, washable at 30°, Chlorine Resistant, Outdoor.

SALOTTI SOFA



TIPO 1 / TIPE 1
30MM

SEDIE E POLTRONE CHAIRS AND ARMCHAIRS



TIPO 2 / TIPE 2
15MM



NE NERO / BLACK (N°5)



FA FANGO / GREY MUD (N°4)



TA TALPA / TAUPE (N°9)



NE NERO / BLACK (N°5)



FA FANGO / GREY MUD (N°4)



TA TALPA / TAUPE (N°9)

SCHEDA TECNICA e CERTIFICAZIONI CORDA SINTETICA OLYNA TECHNICAL DATA SHEET and OLYNA SYNTHETIC ROPE CERTIFICATIONS

RESISTENZA AI RAGGI SOLARI <i>RESISTANCE TO SUNLIGHT</i>	UNI EN ISO 105 – B04 UNI EN ISO 105 – B04	>7 (MAX 8 SCALA DEI BLU) >4-5 (MAX 5 SCALA DEI GRIGI)
RESISTENZA ALL'USURA <i>RESISTANCE TO WEAR</i>	UNI EN ISO 12947	>25.000 RUBS
PILLING <i>PILLING</i>	UNI EN ISO 12945-2	5 (MAX 5)
RESISTENZA DEL COLORE AL LAVAGGIO A SECCO <i>COLOR RESISTANCE TO DRY CLEANING</i>	UNI EN ISO 105 – X12	5 (MAX 5)
RESISTENZA DEL COLORE AL LAVAGGIO CON ACQUA <i>COLOR RESISTANCE TO WASHING WITH WATER</i>	UNI EN ISO 105 – X12	4-5 (MAX 5)
RESISTENZA AL'AMBIENTE PISCINA <i>RESISTANCE TO THE POOL ENVIRONMENT</i>	UNI EN ISO 105 – E03w	5 (MAX 5)
RESISTENZA AI LIQUIDI (MACCHIA) <i>RESISTANCE TO LIQUIDS (STAIN)</i>	UNI EN ISO 12720	5 (MAX 5) VINO ROSSO, CREMA SOLARE DETERGENTE, OLIO D'OLIVA TE', BIRRA
VARIAZIONE DELLE DIMENSIONI DURANTE IL LAVAGGIO <i>VARIATION IN DIMENSIONS DURING WASHING</i>	UNI EN 25077:1996	< 1%

*I colori mostrati sono riprodotti con un processo a stampa, hanno la sola funzione di riferimento. In caso di necessità, richiedere la cartella dei campioni colore in azienda
*All colours presented in this catalogue, including drawings and pictures, are merely illustrative. For an accurate choice of colours please refer to our sample box