

01.

Siège monocoque

En tôle d'aluminium de 6 mm d'épaisseur, laquée en polyester mat blanc (RAL 9010).



RAL 9010

Revêtement en élastomère (injection de mousse de polyuréthane intégrale de 40 kg/m³ de densité) avec insert métallique en acier trempé avec tige, dont les caractéristiques sont les suivantes :

- Traitement anti-UV, qui permet de conserver sa couleur et les propriétés physiques et chimiques de l'élastomère inaltérables.
- Imperméable car il n'a pas de trous.
- Nettoyage facile à l'aide d'un chiffon humide.
- La chaleur du corps le ramollit, adoptant ainsi notre forme. Grâce à sa densité, il reprend immédiatement sa forme lorsqu'il n'est pas utilisé.



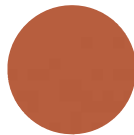
01 / Blanc



02 / Noir



12 / Gris



17 / Rouge chaudière



24 / Chocolat



Ne convient pas à une utilisation en extérieur.

02.

Accoudoirs (optionnel)

Accoudoirs en tôle d'aluminium de 6 mm d'épaisseur et de 40 mm de largeur, laqués en polyester mat blanc (RAL 9010) intégrés à la structure.



RAL 9010

03.

Système revolving (EN 1335 3/01 / UNI 9084/02)

Cylindre rotatif à centrage automatique, pivotant à 360°, avec amortisseur. Hauteur non réglable. Ce mécanisme permet à l'utilisateur de faire pivoter le fauteuil lorsqu'il est assis. Dès que l'utilisateur se lève du fauteuil, le cylindre revient automatiquement à sa position initiale. Spécialement conçu pour maintenir l'ordre dans les salles de réunion et les zones d'attente. Applicable uniquement avec les caches antidérapants en nylon.

04.

Base

Base pivotante en acier de 8 mm d'épaisseur, laquée polyester mat blanc (RAL 9010).



01.

Siège monocoque

En tôle d'aluminium de 6 mm d'épaisseur, laquée en polyester mat blanc (RAL 9010).



RAL 9010

Revêtement en élastomère (injection de mousse de polyuréthane intégrale de 40 kg/m3 de densité) avec insert métallique en acier trempé avec tige, dont les caractéristiques sont les suivantes :

- Traitement anti-UV, qui permet de conserver sa couleur et les propriétés physiques et chimiques de l'élastomère inaltérables.
- Imperméable car il n'a pas de trous.
- Nettoyage facile à l'aide d'un chiffon humide.
- La chaleur du corps le ramollit, adoptant ainsi notre forme. Grâce à sa densité, il reprend immédiatement sa forme lorsqu'il n'est pas utilisé.



01 / Blanc



02 / Noir



12 / Gris



17 / Rouge chaudière



24 / Chocolat



Ne convient pas à une utilisation en extérieur.

02.

Accoudoirs (optionnel)

Accoudoirs en tôle d'aluminium de 6 mm d'épaisseur et de 40 mm de largeur, laqués en polyester mat blanc (RAL 9010) intégrés à la structure.



RAL 9010

03.

Système revolving (EN 1335 3/01 / UNI 9084/02)

Cylindre rotatif à centrage automatique, pivotant à 360°, avec amortisseur. Hauteur non réglable. Ce mécanisme permet à l'utilisateur de faire pivoter le fauteuil lorsqu'il est assis. Dès que l'utilisateur se lève du fauteuil, le cylindre revient automatiquement à sa position initiale. Spécialement conçu pour maintenir l'ordre dans les salles de réunion et les zones d'attente. Applicable uniquement avec les caches antidérapants en nylon.

04.

Base

En aluminium peinte en blanc époxy (RAL 9010) d'un diamètre de 69 cm. Avec des caches en nylon antidérapants.



01.

Siège monocoque

En tôle d'aluminium de 6 mm d'épaisseur, laquée en polyester mat blanc (RAL 9010).



RAL 9010

Revêtement en élastomère (injection de mousse de polyuréthane intégrale de 40 kg/m³ de densité) avec insert métallique en acier trempé avec tige, dont les caractéristiques sont les suivantes :

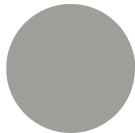
- Traitement anti-UV, qui permet de conserver sa couleur et les propriétés physiques et chimiques de l'élastomère inaltérables.
- Imperméable car il n'a pas de trous.
- Nettoyage facile à l'aide d'un chiffon humide.
- La chaleur du corps le ramollit, adoptant ainsi notre forme. Grâce à sa densité, il reprend immédiatement sa forme lorsqu'il n'est pas utilisé.



01 / Blanc



02 / Noir



12 / Gris



17 / Rouge
chaudière



24 / Chocolat



02.

Structure

Patin en aluminium extrudé de 8 mm d'épaisseur et de 50 mm de largeur, laqué en polyester mat blanc (RAL 9010). Tampons inférieures antidérapantes.



RAL 9010



Convient à une utilisation
en extérieur.

01.

Siège monocoque

En tôle d'aluminium de 6 mm d'épaisseur, laquée en polyester mat blanc (RAL 9010).



RAL 9010

Revêtement en élastomère (injection de mousse de polyuréthane intégrale de 40 kg/m³ de densité) avec insert métallique en acier trempé avec tige, dont les caractéristiques sont les suivantes :

- Traitement anti-UV, qui permet de conserver sa couleur et les propriétés physiques et chimiques de l'élastomère inaltérables.
- Imperméable car il n'a pas de trous.
- Nettoyage facile à l'aide d'un chiffon humide.
- La chaleur du corps le ramollit, adoptant ainsi notre forme. Grâce à sa densité, il reprend immédiatement sa forme lorsqu'il n'est pas utilisé.



01 / Blanc



02 / Noir



12 / Gris



17 / Rouge chaudière



24 / Chocolat



02.

Structure

En acier de 8 mm d'épaisseur, laqué en polyester mat blanc (RAL 9010). Existe en version 2, 3 ou 4 places.

En option: Table basse en aluminium aux deux extrémités, laquée polyester mat blanc (RAL 9010).



RAL 9010



Ne convient pas à une utilisation en extérieur.