

Nuancier

Evo

I Groupe de prix

Composition

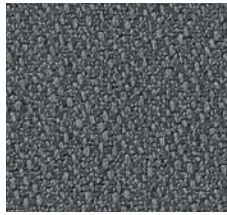
100% polyester

Poids

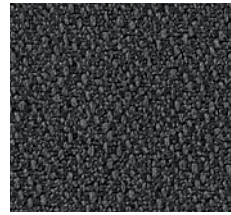
320 g/m²

Certificats

- résistance à l'abrasion - 180000 tours Martindale (BS EN ISO 12947-2)
- boulochage - 5 (PN-EN ISO 12945-2)
- inflammabilité - cigarette (BS EN 1021-1)
- inflammabilité - allumette (BS EN 1021-2)
- résistance à la lumière - 4-5 (EN ISO 105-B02)
- mesure de la teneur en formaldéhyde (PN-EN ISO 14184-1)
- résistance des couleurs aux solvants organiques - 5 (PN-EN ISO 105-X-05)
- résistance des couleurs à la transpiration - 5 (PN-EN ISO 105-E04)
- mesure de la teneur en colorants azoïques (PN-EN 14362-1)
- résistance des couleurs aux frottements - 4-5 (PN-EN ISO 105-X12)
- résistance au glissement - 3 mm, kat. A (PN-EN ISO 13936-2)
- résistance des couleurs aux taches d'eau - 5 (BS EN ISO 105 E16)



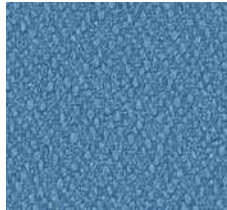
EV-14



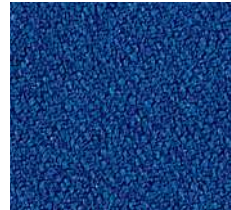
EV-1



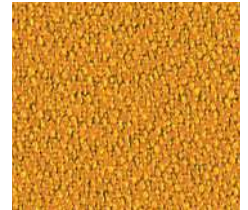
EV-11



EV-25



EV-9



EV-18



EV-19



EV-5

Next

I Groupe de prix

Composition

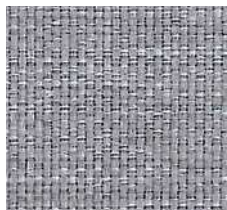
100% polyester

Poids

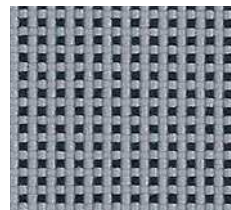
340 g/m²

Certificats

- résistance à l'abrasion - 100000 tours Martindale (PN-EN ISO 12947-2)
- boulochage - 5 (PN-EN ISO 12945-2)
- inflammabilité - cigarette (PN-EN 1021-1)
- inflammabilité - allumette (PN-EN 1021-2)
- résistance à la lumière - 5 (PN-EN ISO 105-B02)



NX-10



NX-12



NX-14



NX-16



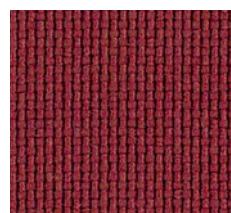
NX-15



NX-11



NX-2



NX-7

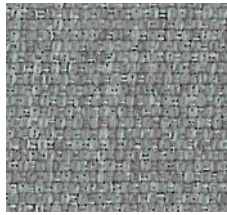
Medley

II Groupe de prix

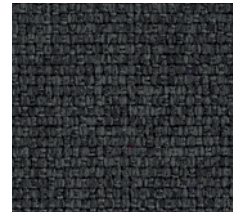
Composition
100% polyester

Poids
364 g/m²

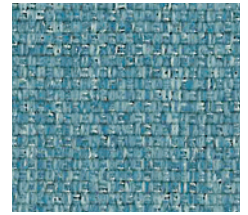
- Certificats**
- résistance à l'abrasion - 75000 tours Martindale (EN ISO 12947-2)
 - boulochage - 4 (EN ISO 12945-2)
 - inflammabilité - cigarette (EN 1021-1)
 - inflammabilité - allumette (EN 1021-2)
 - inflammabilité (BS 5852 0&1)
 - résistance à la lumière - 5-7 (EN ISO 105-B02)



60003



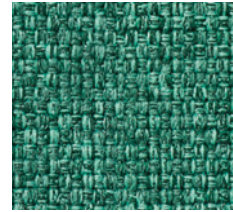
60999



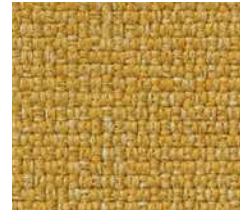
67006



66007



67054



62054



63064



63063

Softline

II Groupe de prix

Composition
Face enduction - 100% PU
Soporte - 100% coton/EPS

Poids
≥220 g/m²

- Certificats**
- résistance à l'abrasion - 50000 tours Martindale (PN-EN ISO 5470-2)
 - inflammabilité - cigarette (PN-EN 1021-1)



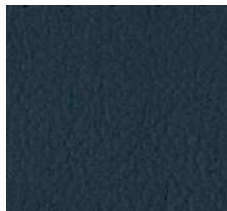
SL-28



SL-16



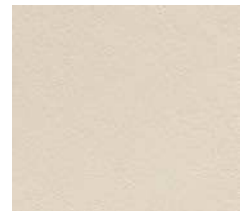
SL-18



SL-27



SL-21



SL-10



SL-19

Sprint

II Groupe de prix

Composition

100% polyester

Poids

325 g/m²

Certificats

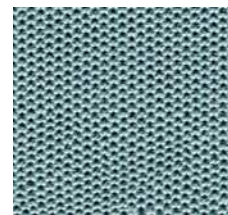
- résistance à l'abrasion - 170000 tours Martindale (BS EN ISO 12947-2)
- boulochage - 4 (BS EN ISO 12945-2)
- inflammabilité - cigarette (BS EN 1021-1)
- inflammabilité - allumette (BS EN 1021-2)
- résistance à la lumière - 5 (BS EN ISO 105-B02)



PS030



PS004



PS039



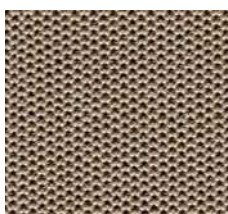
PS040



PS015



PS016



PS002



PS010

Valencia™

II Groupe de prix

Composition

Face enduction - 100% vinyle
Supporte - 100% polyester Hi-Loft 2™

Poids

650 g/m²

Certificats

- résistance à l'abrasion - >300000 tours Martindale (UNE-EN ISO 12947-2)
- inflammabilité - cigarette (EN 1021-1)
- inflammabilité - allumette (EN 1021-2)
- inflammabilité (DIN 4102 B2)
- inflammabilité (NF P 92-503/M2)
- résistance à la lumière - >5 (DIN EN ISO 105-B02)
- résistance aux bactéries (AATCC 147)
- résistance à la moisissure (ASTM G21-02)
- résistance à l'urine
- propriétés antistatiques (ASTM D-257)

PERMABLOK3® est un revêtement de protection en vinyle, ayant fait ses preuves et formant une barrière résistante et efficace contre les problèmes rencontrés dans les services médicaux et dans l'hôtellerie: agents pathogènes, usure et taches. Ce revêtement est invisible mais assure une protection qui se voit par la résistance du produit et ses qualités esthétiques supérieures, allant de pair avec un entretien minimal.

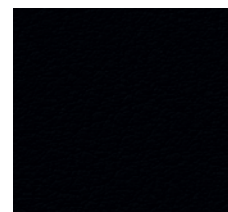
Les pigments/teintures de certains vêtements et accessoires (telles que celles utilisés pour les jeans) peuvent déteindre sur des surfaces plus claires. Ce phénomène s'accroît avec l'humidité et la température, et est irréversible. Producteur n'assume aucune garantie ni responsabilité, ni pour la migration de ces pigments/teintures ni pour l'encrassement permanent causé par ces vêtements / substances.



107-4045



107-4003



107-9035



107-2108



107-2119



107-6019



107-0034



107-2074

Velvet

II Groupe de prix

Composition

Face enduction - 100% polyester
 Soporte - 90% polyester, 10% coton

Poids

305 g/m²

Certificats

- résistance à l'abrasion - >100000 tours Martindale (EN ISO 12947-2)
- boulochage - 4-5 (EN ISO 12945-2)
- inflammabilité BS 5852 cigarette test
- résistance à la lumière - 4-5 (EN ISO 105-B02)



Lavender 71



Niagara 158



Navy 49



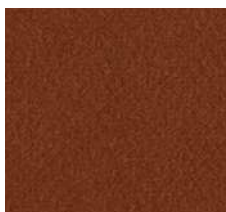
Eucalyptus 193



Emerald 184



Ocre 23



Copper 126



Winered 39

Xtreme

II Groupe de prix

Composition

100% polyester recyclé anti-feu

Poids

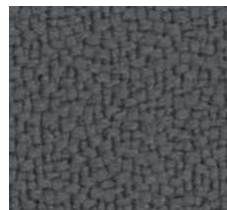
310 g/m²

Certificats

- résistance à l'abrasion - 100000 tours Martindale (EN ISO 12947-2)
- boulochage - 5 (EN ISO 12945-2)
- inflammabilité - cigarette (EN 1021-1)
- inflammabilité - allumette (EN 1021-2)
- inflammabilité - DIN 4102 B1, BS 5852 Section 4 (Ignition source 5)
- résistance à la lumière - 6 (EN ISO 105-B02)



YS094



YS081



YS172



YS009



YS030



YS026



YS045



YS079

Revive

III Groupe de prix

Composition

100% polyester recyclé anti-feu

Poids

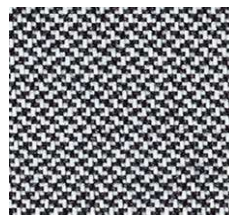
300 g/m²

Certificats

- résistance à l'abrasion - 60000 tours Martindale (DS-EN ISO 12947-2)
- boulochage - 4-5 (DS-EN ISO 12945-2)
- inflammabilité - cigarette (EN 1021-1)
- inflammabilité - allumette (EN 1021-2)
- inflammabilité (DIN 4102 B1)
- inflammabilité (Önorm B1/Q1)
- inflammabilité (UNI 9175 1IM)
- inflammabilité (US Cal. Tech. Bull. 117)
- inflammabilité (IMO A.652 (16))
- résistance à la lumière - 5-7 (ISO 105:B02)



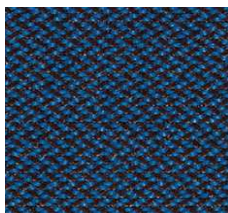
144



154



194



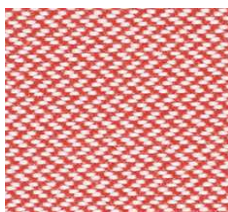
774



424



534



524



664

Select

III Groupe de prix

Composition

85% laine
15 % polyamide

Poids

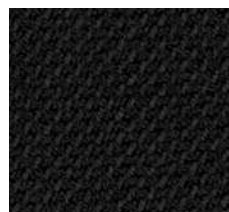
365 g/m²

Certificats

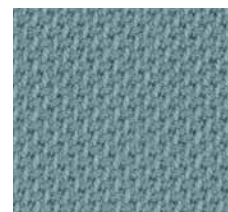
- résistance à l'abrasion - 200000 tours Martindale (EN ISO 12947-2)
- boulochage - 4 (EN ISO 12945-2)
- inflammabilité - cigarette (EN 1021-1)
- inflammabilité - allumette (EN 1021-2)
- inflammabilité BS 5852 Crib 5
- résistance à la lumière - 5-8 (EN ISO 105-B02)



60132



60999



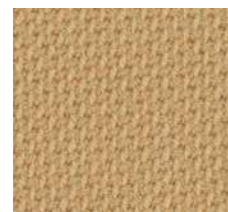
67098



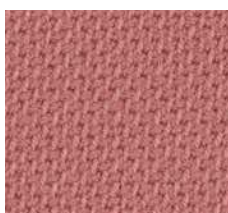
67097



68210



62097



65117



61186

Semi

III Groupe de prix

Composition

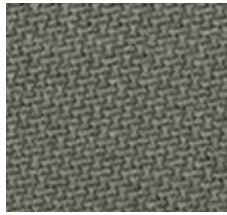
85% laine
15% polyamide

Poids

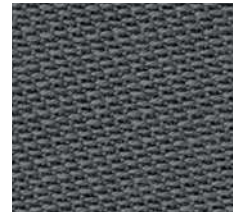
330 g/m²

Certificats

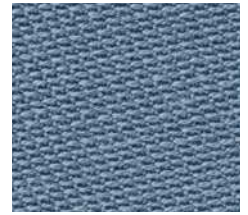
- résistance à l'abrasion - 100000 tours Martindale (EN ISO 12947-2)
- boulochage - 4 (EN ISO 12945-2)
- inflammabilité - cigarette (EN 1021-1)
- inflammabilité - allumette (EN 1021-2)
- inflammabilité BS 5852 Crib 5
- résistance à la lumière - 5-7 (EN ISO 105-B02)



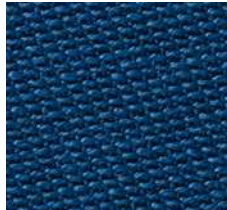
8400



8700



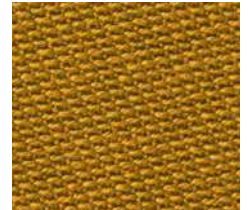
4342



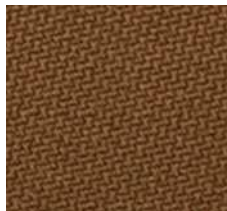
4363



5042



6727



6752



3227

Step

III Groupe de prix

Composition

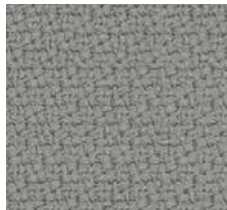
100% Trevira CS

Poids

336 g/m²

Certificats

- résistance à l'abrasion - 100000 tours Martindale (BS EN ISO 12947-2)
- boulochage - 5 (BS EN ISO 12945-2)
- inflammabilité - cigarette (DIN EN 1021-1)
- inflammabilité - allumette (DIN EN 1021-2)
- inflammabilité (BS 5852, Crib 5)
- inflammabilité (DIN 4102:B1)
- résistance à la lumière - 7 (EN ISO 105-B02)



60091



60999



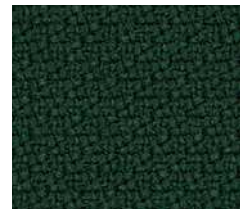
65095



67004



68158



68121



60090



64159

Synergy

III Groupe de prix

Composition

95% laine
5% polyamide

Poids

400 g/m²

Certificats

- résistance à l'abrasion - 100000 tours Martindale (BS-EN ISO 12947-2)
- boulochage - 4 (BS-EN ISO 12945-2)
- inflammabilité - cigarette (BS-EN 1021-1)
- inflammabilité - allumette (BS-EN 1021-2)
- inflammabilité (UNI 9175 Class 1IM)
- résistance à la lumière - 5 (ISO 105-B02)

Du fait que le tissu de Synergy est composé à 95% de fibres naturelles, chaque lot présente des différences de teinte qui peuvent être visibles sur les produits lors de commandes séparées. En outre, une caractéristique inhérente à toutes les fibres naturelles est la tendance à un léger boulochage des tissus.



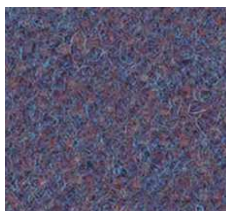
LDS08



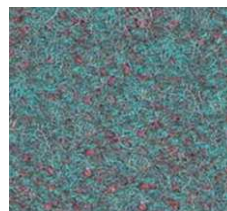
LDS17



LDS27



LDS64



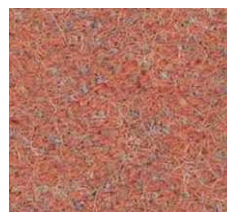
LDS56



LDS49



LDS31



LDS73

Cuir

IV Groupe de prix

Épaisseur

0,8-1,0 mm (+/- 15%)

Certificats

- résistance des couleurs aux frottements (à sec, humide) - 4-5 (PN-EN ISO 11640)
- inflammabilité - cigarette (UNI EN 1021-1)
- inflammabilité - allumette (UNI EN 1021-2)
- résistance à la lumière - 5 (BS EN ISO 105-B02)



S-28



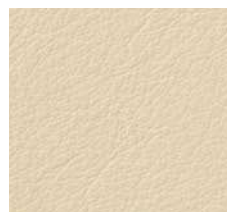
S-16



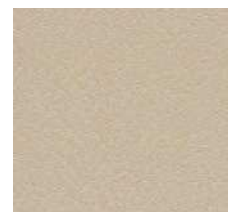
S-18



S-27



S-10



S-21



S-19

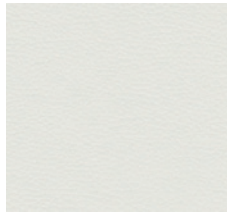
Cuir Premium

V Groupe de prix

Épaisseur
1,0-1,2 mm

Certificats

- résistance au déchirement >20 N/mm (DIN 53329)
- résistance aux frottements >4 (DIN EN ISO 11640)
- adhésion du film - 1,5 N/cm (IUF 470)
- résistance à la lumière - 5 (DIN EN ISO 105-B02)
- résistance à la flexion 20 000 (DIN 53351)
- flammabilité (DIN EN 1021 Part I + II)



2100



2760



2900



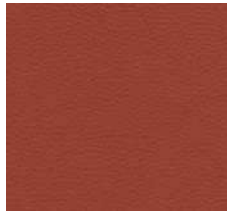
2180



2840



2845



2420



2875

Résille

Ariz



GZ-21

Résille

Bit / Veris



Runner 60061



Runner 60011



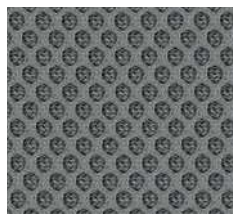
Runner 60999

Résille

LightUp / Xenon Net / Zoo



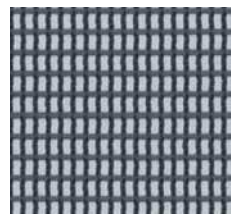
Runner 60061



Runner 60011



Runner 60999



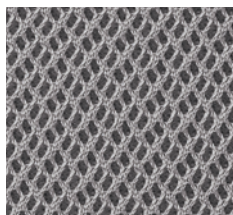
String 60118



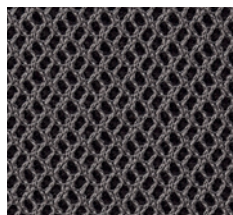
String 60999

Résille

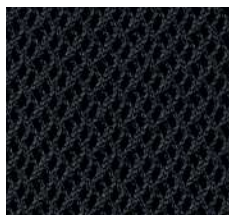
Accis^{Pro} / Violle



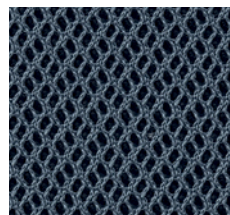
Rhythm 60165



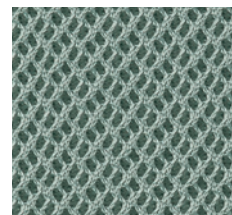
Rhythm 60176



Rhythm 60999



Rhythm 66152



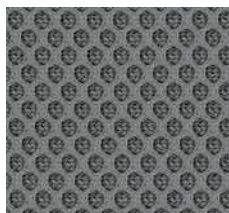
Rhythm 68121



Rhythm 63067



Runner 60061



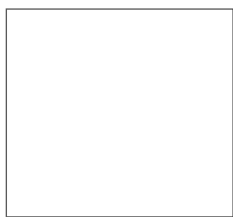
Runner 60011



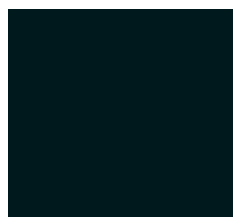
Runner 60999

Plastique

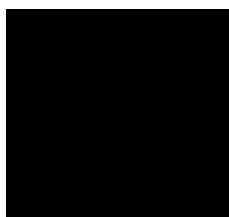
Ariz



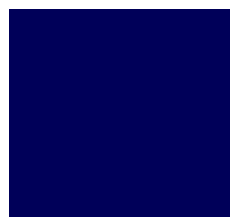
CODE 20



CODE 517



CODE 01



CODE 516



CODE 503



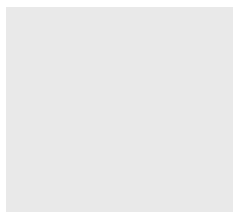
CODE 513



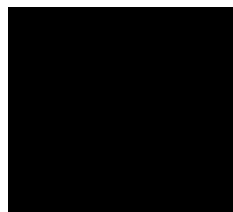
CODE 3020

Plastique

Accis^{Pro} / Ellie^{Pro} / Light^{Up} / Trillo^{Pro} / Violle



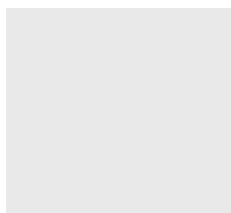
Gris clair (RAL 7047)



Noir

Plastique

Mickey



Gris clair (RAL 7047)



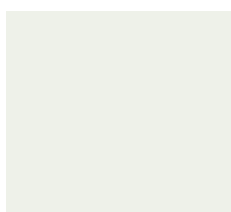
Gris (RAL 7043)



Beige (RAL 7036)

Plastique / piétement

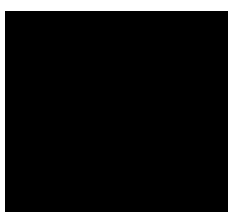
Zoo



Gris clair (NCS S 2500-N)



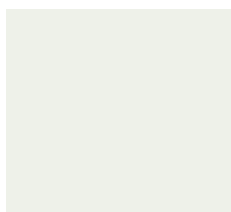
Gris (NCS S 6500-N)



Noir (RAL 9005)

Piétement

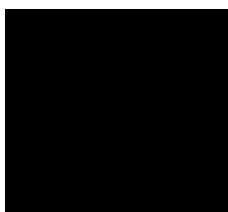
Nine / Seven



RAL 9016



RAL 7005



Black



RAL 6034



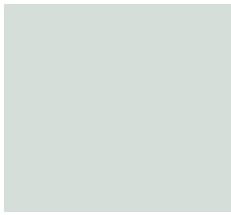
RAL 1000



RAL 2012

Tôle / piétement

Chic / Chic Air / Chic Lounge / Chic Tables



EPO1



EPO2



EPO3

Piétement

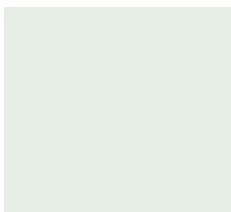
Chic / Chic Air / Chic Lounge / Chic Tables / Ellie^{Pro} / Fan / Nu



EPO6

Céramique

Chic Tables



CER1



CER2



CER3

Verre trempé

Chic Tables / SAM Tables



G1 (Dépoli)



G2 (Noir)



G3 (RAL 7044)



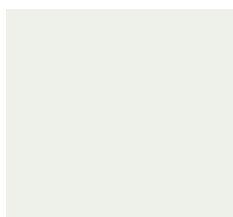
G4 (RAL 7042)

Aluminium

Accis^{Pro} / Violle



Aluminium poli



Blanc (RAL 9016)



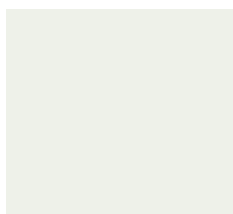
Graphite

Aluminium

Ellie^{Pro} / Trillo^{Pro}



Aluminium poli



Blanc (RAL 9016)



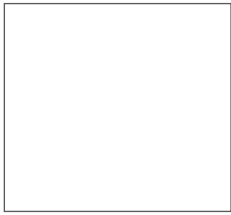
Graphite



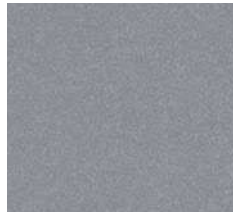
Noir

HPL

Com / MyTurn Sofa / SAM Tables / SoftBox / Tables SH/SR / Wall In / Zoo



LW01



LW04



LW02

Bois

Chic / Chic Air / Com / Ellie^{Pro} / Nu / October / SAM Tables / SoftBox / Tables SW



H8



H6



H7



H12



H11



H5

Bois

Fan / Nine



H13



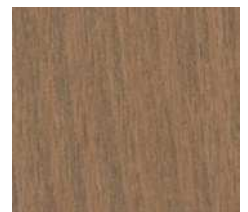
H8



H6



H7



H12



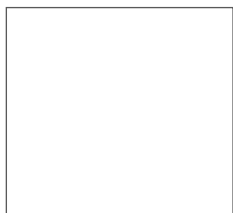
H11



H5

Bois

Fan / SAM Tables / Tables SW



H13



HO6



HO12



H011

Placages naturellement modifiés

Chic Tables / Com / MyTurn Sofa / Softbox



HM10



HM11



HM12



HM20

Légende : ● Possibilité de fabriquer le produit avec le tissu proposé
○ Possibilité d'uniquement réaliser l'assise avec le tissu proposé

◇ Poignée est toujours en tissu NEXT
- Impossibilité de fabriquer le produit avec le tissu proposé

	Camira							Crevin			Gabriel								
	Blazer (II GP Ext.)	Era (I GP Ext.)	Halcyon (II GP Ext.)	Main Line Flax (II GP Ext.)	Patina (II GP Ext.)	Rivet (I GP Ext.)	X2 (II GP Ext.)	Arc (II GP Ext.)	Galaxy (II GP Ext.)	Chill (III GP Ext.)	Comfort+ (IV GP Ext.)	Fame (II GP Ext.)	Go_Check (III GP Ext.)	Go_Couture (III GP Ext.)	Go_Uni (III GP Ext.)	Just (II GP Ext.)	Mica (II GP Ext.)	Step Melange (I GP Ext.)	
Accis ^{Pro}	●	●	●	●	●	●	●	●	●	●	●	●	●	●	●	●	●	●	
Acos ^{Pro}	●	●	●	●	●	●	●	●	●	●	●	●	●	●	●	●	●	●	
Ariz	●	●	●	●	●	●	●	●	●	●	●	●	●	●	●	●	●	●	
Bit	●	●	●	●	●	●	●	●	●	●	●	●	●	●	●	●	●	●	
Chic	●	●	●	●	●	●	●	●	●	●	●	●	●	●	●	●	●	●	
Chic Air	●	●	●	●	●	●	●	●	●	●	●	●	●	●	●	●	●	●	
Chic Lounge	●	●	-	●	●	●	●	●	●	●	●	●	●	●	●	●	●	●	
Com	●	●	●	●	●	●	●	●	●	●	●	●	●	●	●	●	●	●	
Coussins	●	●	●	●	●	●	●	●	●	●	●	●	●	●	●	●	●	●	
Ellie ^{Pro}	●	●	●	●	●	●	●	-	●	●	-	●	●	●	●	●	●	●	
Fan	●	●	●	●	●	●	●	●	●	●	●	●	●	●	●	●	●	●	
LightUp	●	●	●	●	●	●	●	○	○	●	●	●	●	●	●	●	●	●	
Mickey	●	●	●	●	●	●	●	◇	◇	●	●	●	●	●	●	●	●	●	
Motto	●	●	●	●	●	●	●	●	●	●	●	●	●	●	●	●	●	●	
MyTurn	●	●	-	●	●	●	●	●	●	●	●	●	●	●	●	●	●	●	
MyTurn Sofa	●	●	●	●	●	●	●	●	●	●	●	●	●	●	●	●	●	●	
Nu	●	●	●	●	●	●	●	●	●	●	●	●	●	●	●	●	●	●	
Nu Spin	●	●	●	●	●	●	●	●	●	●	●	●	●	●	●	●	●	●	
October	●	●	●	●	●	●	●	●	●	●	●	●	●	●	●	●	●	●	
SoftBox	●	●	●	●	●	●	●	●	●	●	●	●	●	●	●	●	●	●	
Sorriso	●	●	●	●	●	●	●	●	●	●	●	●	●	●	●	●	●	●	
Trillo ^{Pro}	●	●	●	●	●	●	●	●	●	●	●	●	●	●	●	●	●	●	
Vancouver Lite	●	●	●	●	●	●	●	●	●	●	●	●	●	●	●	●	●	●	
Vancouver Oto	●	●	●	●	●	●	●	●	●	●	●	●	●	●	●	●	●	●	
Veris	●	●	●	●	●	●	●	●	●	●	●	●	●	●	●	●	●	●	
Veris Net	●	●	●	●	●	●	●	●	●	●	●	●	●	●	●	●	●	●	
Violle	●	●	●	●	●	●	●	●	●	●	●	●	●	●	●	●	●	●	
Wall In	●	●	●	●	●	●	●	●	●	●	●	●	●	●	●	●	●	●	
Xenon	●	●	●	●	●	●	●	●	●	●	●	●	●	●	●	●	●	●	
Xenon Net	●	●	●	●	●	●	●	●	●	●	●	●	●	●	●	●	●	●	
Zoo	●	●	●	●	●	●	●	●	●	●	●	●	●	●	●	●	●	●	

Tonal (II GP Ext.)	Kvadrat														Skai		Spradling	
	Atlas (II GP Ext.)	Canvas (III GP Ext.)	Coda (IV GP Ext.)	Divina Melange (IV GP Ext.)	Divina (IV GP Ext.)	Melange Nap (II GP Ext.)	Remix (II GP Ext.)	Re-wool (II GP Ext.)	Rime (III GP Ext.)	San (II GP Ext.)	Stealcut (III GP Ext.)	Stealcut Trio (III GP Ext.)	Twill Weave (III GP Ext.)	Parolega (II GP Ext.)	Silvertex (I GP Ext.)			
●	●	●	-	●	●	●	●	●	●	●	●	●	●	●	●	●	Accis ^{Pro}	
●	●	●	-	●	●	●	●	●	●	●	●	●	●	●	●	●	Acos ^{Pro}	
●	●	●	-	●	●	●	●	●	●	●	●	●	●	●	●	-	Ariz	
●	●	●	-	●	●	●	●	●	●	●	●	●	●	●	●	●	Bit	
●	●	●	●	●	●	●	●	●	●	●	●	●	●	●	●	●	Chic	
●	●	●	●	●	●	●	●	●	●	●	●	●	●	-	-	-	Chic Air	
●	●	●	●	-	-	●	●	●	●	●	●	●	●	-	-	-	Chic Lounge	
●	●	●	-	●	●	●	●	●	●	●	●	●	●	●	●	●	Com	
●	●	●	●	●	●	●	●	●	●	●	●	●	●	●	●	●	Coussins	
●	●	-	-	●	●	●	●	●	●	●	●	●	●	-	-	-	Ellie ^{Pro}	
●	●	●	●	●	●	●	●	●	●	●	●	●	●	●	●	●	Fan	
●	●	●	○	○	○	●	●	○	●	●	●	●	○	●	○	○	LightUp	
●	●	-	◇	◇	◇	●	●	●	●	●	●	●	●	●	◇	◇	Mickey	
●	●	●	-	●	●	●	●	●	●	●	●	●	●	●	●	●	Motto	
●	●	●	-	●	●	●	●	●	●	●	●	●	●	-	-	-	MyTurn	
●	●	●	●	●	●	●	●	●	●	●	●	●	●	●	●	●	MyTurn Sofa	
●	●	●	●	●	●	●	●	●	●	●	●	●	●	-	●	●	Nu	
●	●	●	●	●	●	●	●	●	●	●	●	●	●	-	●	●	Nu Spin	
●	●	●	●	●	●	●	●	●	●	●	●	●	●	●	●	●	October	
●	●	●	●	●	●	●	●	●	●	●	●	●	●	●	●	●	SoftBox	
●	●	●	●	●	●	●	●	●	●	●	●	●	●	-	●	●	Sorriso	
●	●	-	-	●	●	●	●	●	●	●	●	●	●	●	●	●	Trillo ^{Pro}	
●	●	●	●	●	●	●	●	●	●	●	●	●	●	●	●	●	Vancouver Lite	
●	●	●	●	●	●	●	●	●	●	●	●	●	●	●	●	●	Vancouver Oto	
●	●	●	-	●	●	●	●	●	●	●	●	●	●	●	●	●	Veris	
●	●	●	-	●	●	●	●	●	●	●	●	●	●	●	●	●	Veris Net	
●	●	●	-	●	●	●	●	●	●	●	●	●	●	●	●	●	Violle	
●	●	●	●	●	●	●	●	●	●	●	●	●	●	●	●	●	Wall In	
●	●	●	-	●	●	●	●	●	●	●	●	●	●	●	●	●	Xenon	
●	●	●	-	●	●	●	●	●	●	●	●	●	●	●	●	●	Xenon Net	
●	●	●	-	●	●	●	●	●	●	-	●	●	●	●	●	●	Zoo	