

**Diemme.**



Cat. Top

ORSETTO 01



Cat. G

Cube 2003



Cat. G

Mirage 533



Cat. F

Planet / Surround 111



Cat. F

Jet 3019



Cat. F

Planet / Surround 1110/110



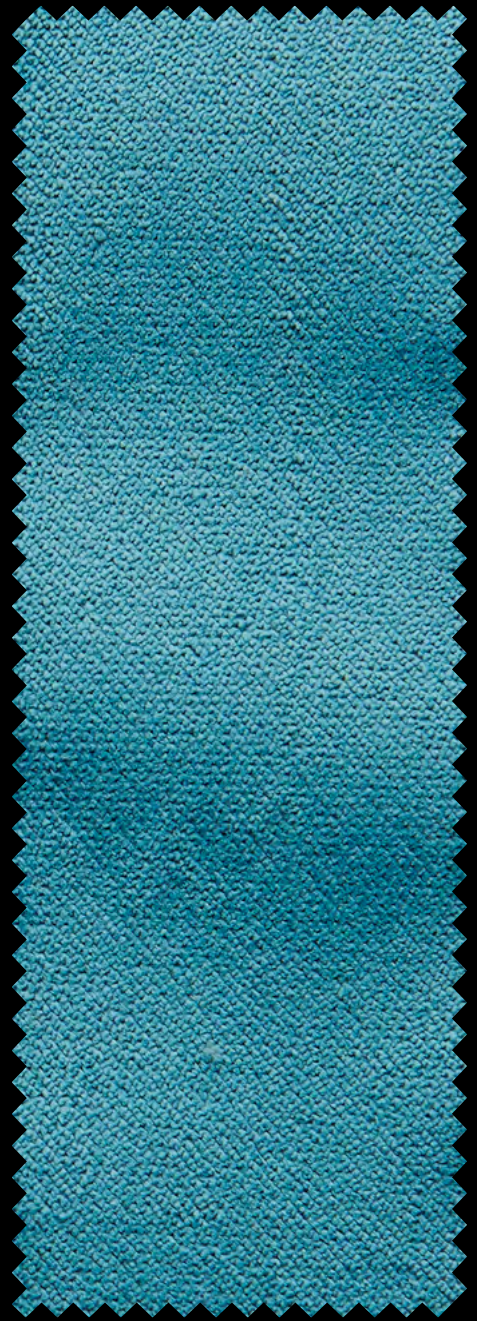
Cat. F

Jet 6007



Cat. Extra

Crinkling 617



Cat. Extra

Vienna 617

ART. ORSETTO	
caratteristiche tecniche - technical details	
Composizione / Composition	95% PL 5% PC
Altezza / Width	140 cm
Peso / Weight	840 gr / mtl
Resistenza all'abrasione Abrasion resistance	100.000 cicli / rubs Martindale BSI 5690
Solidità delle tinte alla luce Color fastness to light	4 Xeno Test
Infiammabilità Flammability	CLASSE 1IM BS5852 PARTE 1-2

ART. CUBE	
caratteristiche tecniche - technical details	
Composizione / Composition	69% PVC 1% PU 30% COT/PES
Altezza / Width	140 cm
Peso / Weight	520 gr / m <sup>2</sup>
Resistenza all'abrasione Abrasion resistance	50.000 cicli / rubs Martindale UNI EN ISO 12947 (9kpa)
Solidità delle tinte alla luce Color fastness to light	5 ± 1 UNI EN ISO 105-B02
Infiammabilità Flammability	CLASSE 1IM BS5852 PARTE 1-2

ART. MIRAGE	
caratteristiche tecniche - technical details	
Composizione / Composition	100% Poliestere - Trevira CS®
Altezza / Width	140 ± 2% cm
Peso / Weight	490 ± 10% gr / m <sup>2</sup>
Resistenza all'abrasione Abrasion resistance	100.000 ± 20% cicli / rubs Martindale UNI EN ISO 12947/2000
Solidità delle tinte alla luce Color fastness to light	5 ± 1 UNI EN ISO 105-B02
Infiammabilità Flammability	CLASSE 1IM BS5852 PARTE 1-2 CLASSE M1

ART. PLANET / SURROUND	
caratteristiche tecniche - technical details	
Composizione / Composition	87,5%PVC 12,5%COT
Altezza / Width	140 cm
Peso / Weight	640 gr / m <sup>2</sup>
Resistenza all'abrasione Abrasion resistance	100.000 cicli / rubs Martindale ISO 5470-2/2003
Solidità delle tinte alla luce Color fastness to light	6-7 UNI EN ISO 105-B02
Infiammabilità Flammability	CLASSE 1IM BS5852 PARTE 1-2 NF P 92-503: M2
Note:	antibatterico - anallergico - impermeabile antibacterial - anti-allergic - waterproof

ART. JET	
caratteristiche tecniche - technical details	
Composizione / Composition	100% Poliestere - Trevira CS®
Altezza / Width	140 cm
Peso / Weight	260 ± 5% gr / m <sup>2</sup>
Resistenza all'abrasione Abrasion resistance	65.000 cicli / rubs Martindale UNI EN ISO 12947/2
Solidità delle tinte alla luce Color fastness to light	6 UNI EN ISO 105-B02
Infiammabilità Flammability	CLASSE 1IM BS5852 PARTE 1-2 CLASSE M1

ART. CRINKLING - VIENNA	
caratteristiche tecniche - technical details	
Composizione / Composition	100% PL
Altezza / Width	140 cm
Peso / Weight	570 gr / mtl
Resistenza all'abrasione Abrasion resistance	100.000 cicli / rubs Martindale BSI 5690
Solidità delle tinte alla luce Color fastness to light	4/4 Xeno Test
Infiammabilità Flammability	CLASSE 1IM BS5852 PARTE 1-2

Leggere differenze di colore tra una partita e l'altra sono da considerarsi normali.  
Slight color differences between one lot and another have to be considered within commercial tolerance.

**Diemme.**



Cat. Top

ORSETTO 616



Cat. F

Jet 8009



Cat. F

Planet / Surround 104



Cat. F

Planet / Surround 4008/109



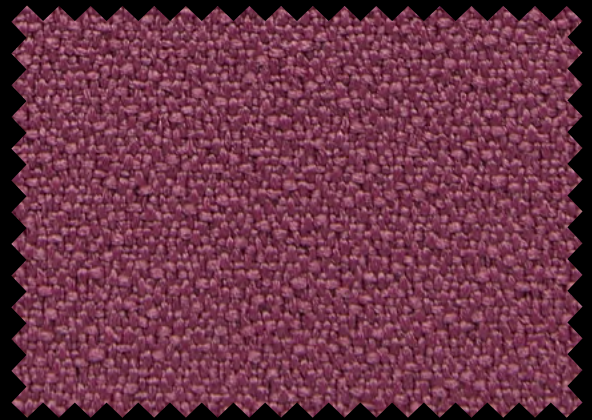
Cat. F

Jet 9304



Cat. F

Planet / Surround 123



Cat. G

Mirage 175





Cat. Extra

Crinkling 616



Cat. Extra

Vienna 616

ART. ORSETTO	
caratteristiche tecniche - technical details	
Composizione / Composition	95% PL 5% PC
Altezza / Width	140 cm
Peso / Weight	840 gr / mtl
Resistenza all'abrasione Abrasion resistance	100.000 cicli / rubs Martindale BSI 5690
Solidità delle tinte alla luce Color fastness to light	4 Xeno Test
Infiammabilità Flammability	CLASSE 1IM BS5852 PARTE 1-2

ART. CUBE	
caratteristiche tecniche - technical details	
Composizione / Composition	69% PVC 1% PU 30% COT/PES
Altezza / Width	140 cm
Peso / Weight	520 gr / m <sup>2</sup>
Resistenza all'abrasione Abrasion resistance	50.000 cicli / rubs Martindale UNI EN ISO 12947 (9kpa)
Solidità delle tinte alla luce Color fastness to light	5 ± 1 UNI EN ISO 105-B02
Infiammabilità Flammability	CLASSE 1IM BS5852 PARTE 1-2

ART. MIRAGE	
caratteristiche tecniche - technical details	
Composizione / Composition	100% Poliestere - Trevira CS®
Altezza / Width	140 ± 2% cm
Peso / Weight	490 ± 10% gr / m <sup>2</sup>
Resistenza all'abrasione Abrasion resistance	100.000 ± 20% cicli / rubs Martindale UNI EN ISO 12947/2000
Solidità delle tinte alla luce Color fastness to light	5 ± 1 UNI EN ISO 105-B02
Infiammabilità Flammability	CLASSE 1IM BS5852 PARTE 1-2 CLASSE M1

ART. PLANET / SURROUND	
caratteristiche tecniche - technical details	
Composizione / Composition	87,5%PVC 12,5%COT
Altezza / Width	140 cm
Peso / Weight	640 gr / m <sup>2</sup>
Resistenza all'abrasione Abrasion resistance	100.000 cicli / rubs Martindale ISO 5470-2/2003
Solidità delle tinte alla luce Color fastness to light	6-7 UNI EN ISO 105-B02
Infiammabilità Flammability	CLASSE 1IM BS5852 PARTE 1-2 NF P 92-503: M2
Note:	antibatterico - anallergico - impermeabile antibacterial - anti-allergic - waterproof

ART. JET	
caratteristiche tecniche - technical details	
Composizione / Composition	100% Poliestere - Trevira CS®
Altezza / Width	140 cm
Peso / Weight	260 ± 5% gr / m <sup>2</sup>
Resistenza all'abrasione Abrasion resistance	65.000 cicli / rubs Martindale UNI EN ISO 12947/2
Solidità delle tinte alla luce Color fastness to light	6 UNI EN ISO 105-B02
Infiammabilità Flammability	CLASSE 1IM BS5852 PARTE 1-2 CLASSE M1

ART. CRINKLING - VIENNA	
caratteristiche tecniche - technical details	
Composizione / Composition	100% PL
Altezza / Width	140 cm
Peso / Weight	570 gr / mtl
Resistenza all'abrasione Abrasion resistance	100.000 cicli / rubs Martindale BSI 5690
Solidità delle tinte alla luce Color fastness to light	4/4 Xeno Test
Infiammabilità Flammability	CLASSE 1IM BS5852 PARTE 1-2

Leggere differenze di colore tra una partita e l'altra sono da considerarsi normali.  
Slight color differences between one lot and another have to be considered within commercial tolerance.

**Diemme.**



Cat. Top

ORSETTO 622



Cat. F

Jet 4017



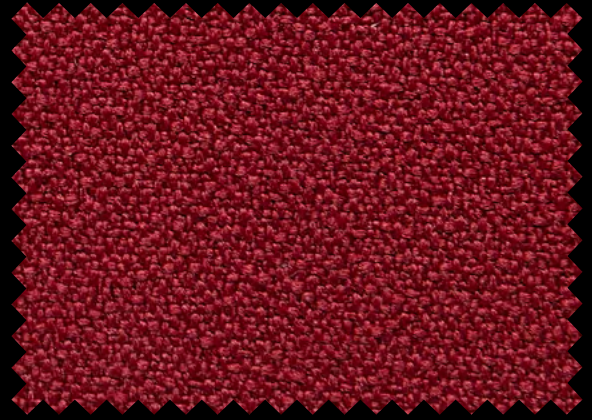
Cat. F

Jet 1006



Cat. F

Planet / Surround 1304/126



Cat. G

Mirage 236



Cat. F

Jet 1001



Cat. G

Cube 2105



Cat. Extra

Crinkling 130



Cat. Extra

Vienna 130

ART. ORSETTO	
caratteristiche tecniche - technical details	
Composizione / Composition	95% PL 5% PC
Altezza / Width	140 cm
Peso / Weight	840 gr / mtl
Resistenza all'abrasione Abrasion resistance	100.000 cicli / rubs Martindale BSI 5690
Solidità delle tinte alla luce Color fastness to light	4 Xeno Test
Infiammabilità Flammability	CLASSE 1IM BS5852 PARTE 1-2

ART. CUBE	
caratteristiche tecniche - technical details	
Composizione / Composition	69% PVC 1% PU 30% COT/PES
Altezza / Width	140 cm
Peso / Weight	520 gr / m <sup>2</sup>
Resistenza all'abrasione Abrasion resistance	50.000 cicli / rubs Martindale UNI EN ISO 12947 (9kpa)
Solidità delle tinte alla luce Color fastness to light	5 ± 1 UNI EN ISO 105-B02
Infiammabilità Flammability	CLASSE 1IM BS5852 PARTE 1-2

ART. MIRAGE	
caratteristiche tecniche - technical details	
Composizione / Composition	100% Poliestere - Trevira CS®
Altezza / Width	140 ± 2% cm
Peso / Weight	490 ± 10% gr / m <sup>2</sup>
Resistenza all'abrasione Abrasion resistance	100.000 ± 20% cicli / rubs Martindale UNI EN ISO 12947/2000
Solidità delle tinte alla luce Color fastness to light	5 ± 1 UNI EN ISO 105-B02
Infiammabilità Flammability	CLASSE 1IM BS5852 PARTE 1-2 CLASSE M1

ART. PLANET / SURROUND	
caratteristiche tecniche - technical details	
Composizione / Composition	87,5%PVC 12,5%COT
Altezza / Width	140 cm
Peso / Weight	640 gr / m <sup>2</sup>
Resistenza all'abrasione Abrasion resistance	100.000 cicli / rubs Martindale ISO 5470-2/2003
Solidità delle tinte alla luce Color fastness to light	6-7 UNI EN ISO 105-B02
Infiammabilità Flammability	CLASSE 1IM BS5852 PARTE 1-2 NF P 92-503: M2
Note:	antibatterico - anallergico - impermeabile antibacterial - anti-allergic - waterproof

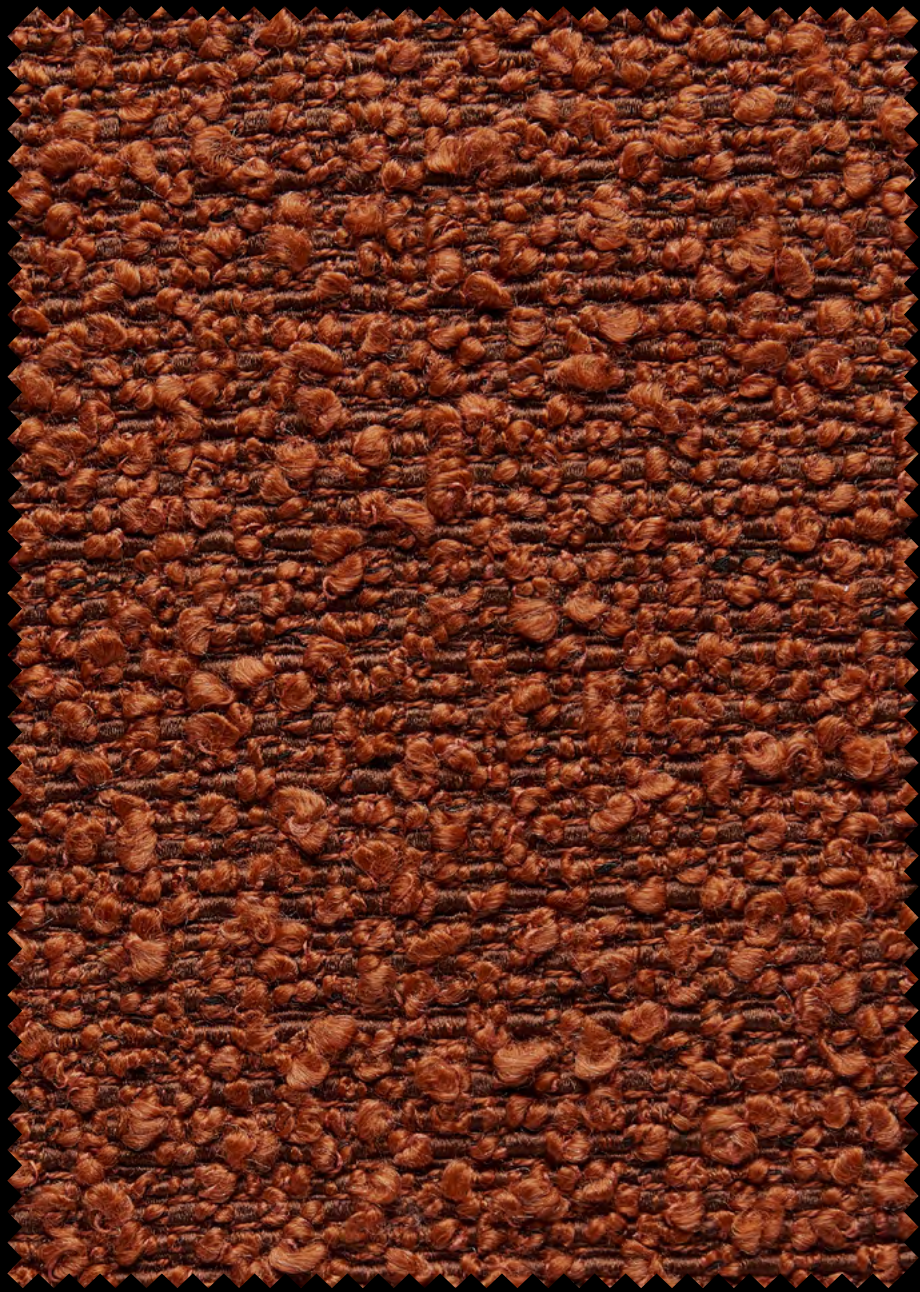
ART. JET	
caratteristiche tecniche - technical details	
Composizione / Composition	100% Poliestere - Trevira CS®
Altezza / Width	140 cm
Peso / Weight	260 ± 5% gr / m <sup>2</sup>
Resistenza all'abrasione Abrasion resistance	65.000 cicli / rubs Martindale UNI EN ISO 12947/2
Solidità delle tinte alla luce Color fastness to light	6 UNI EN ISO 105-B02
Infiammabilità Flammability	CLASSE 1IM BS5852 PARTE 1-2 CLASSE M1

ART. CRINKLING - VIENNA	
caratteristiche tecniche - technical details	
Composizione / Composition	100% PL
Altezza / Width	140 cm
Peso / Weight	570 gr / mtl
Resistenza all'abrasione Abrasion resistance	100.000 cicli / rubs Martindale BSI 5690
Solidità delle tinte alla luce Color fastness to light	4/4 Xeno Test
Infiammabilità Flammability	CLASSE 1IM BS5852 PARTE 1-2

Leggere differenze di colore tra una partita e l'altra sono da considerarsi normali.  
Slight color differences between one lot and another have to be considered within commercial tolerance.

**Diemme.**





Cat. Top

ORSETTO 101



Cat. F

Planet / Surround 102



Cat. G

Cube 2026



Cat. F

Planet / Surround 119



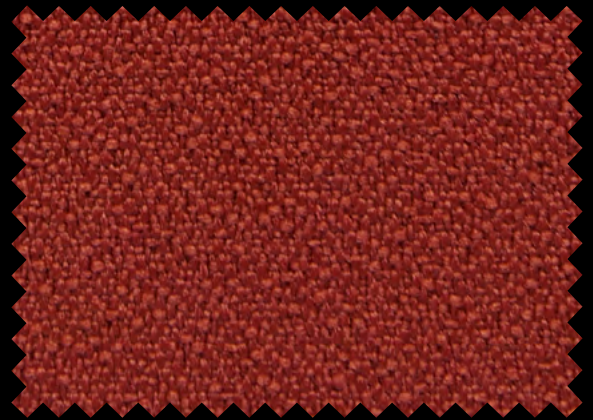
Cat. G

Mirage 532



Cat. F

Jet Planet / Surround 118



Cat. G

Mirage 572



Cat. Extra

Crinkling 105



Cat. Extra

Vienna 105

ART. ORSETTO	
caratteristiche tecniche - technical details	
Composizione / Composition	95% PL 5% PC
Altezza / Width	140 cm
Peso / Weight	840 gr / mtl
Resistenza all'abrasione Abrasion resistance	100.000 cicli / rubs Martindale BSI 5690
Solidità delle tinte alla luce Color fastness to light	4 Xeno Test
Infiammabilità Flammability	CLASSE 1IM BS5852 PARTE 1-2

ART. CUBE	
caratteristiche tecniche - technical details	
Composizione / Composition	69% PVC 1% PU 30% COT/PES
Altezza / Width	140 cm
Peso / Weight	520 gr / m <sup>2</sup>
Resistenza all'abrasione Abrasion resistance	50.000 cicli / rubs Martindale UNI EN ISO 12947 (9kpa)
Solidità delle tinte alla luce Color fastness to light	5 ± 1 UNI EN ISO 105-B02
Infiammabilità Flammability	CLASSE 1IM BS5852 PARTE 1-2

ART. MIRAGE	
caratteristiche tecniche - technical details	
Composizione / Composition	100% Poliestere - Trevira CS®
Altezza / Width	140 ± 2% cm
Peso / Weight	490 ± 10% gr / m <sup>2</sup>
Resistenza all'abrasione Abrasion resistance	100.000 ± 20% cicli / rubs Martindale UNI EN ISO 12947/2000
Solidità delle tinte alla luce Color fastness to light	5 ± 1 UNI EN ISO 105-B02
Infiammabilità Flammability	CLASSE 1IM BS5852 PARTE 1-2 CLASSE M1

ART. PLANET / SURROUND	
caratteristiche tecniche - technical details	
Composizione / Composition	87,5%PVC 12,5%COT
Altezza / Width	140 cm
Peso / Weight	640 gr / m <sup>2</sup>
Resistenza all'abrasione Abrasion resistance	100.000 cicli / rubs Martindale ISO 5470-2/2003
Solidità delle tinte alla luce Color fastness to light	6-7 UNI EN ISO 105-B02
Infiammabilità Flammability	CLASSE 1IM BS5852 PARTE 1-2 NF P 92-503: M2
Note:	antibatterico - anallergico - impermeabile antibacterial - anti-allergic - waterproof

ART. JET	
caratteristiche tecniche - technical details	
Composizione / Composition	100% Poliestere - Trevira CS®
Altezza / Width	140 cm
Peso / Weight	260 ± 5% gr / m <sup>2</sup>
Resistenza all'abrasione Abrasion resistance	65.000 cicli / rubs Martindale UNI EN ISO 12947/2
Solidità delle tinte alla luce Color fastness to light	6 UNI EN ISO 105-B02
Infiammabilità Flammability	CLASSE 1IM BS5852 PARTE 1-2 CLASSE M1

ART. CRINKLING - VIENNA	
caratteristiche tecniche - technical details	
Composizione / Composition	100% PL
Altezza / Width	140 cm
Peso / Weight	570 gr / mtl
Resistenza all'abrasione Abrasion resistance	100.000 cicli / rubs Martindale BSI 5690
Solidità delle tinte alla luce Color fastness to light	4/4 Xeno Test
Infiammabilità Flammability	CLASSE 1IM BS5852 PARTE 1-2

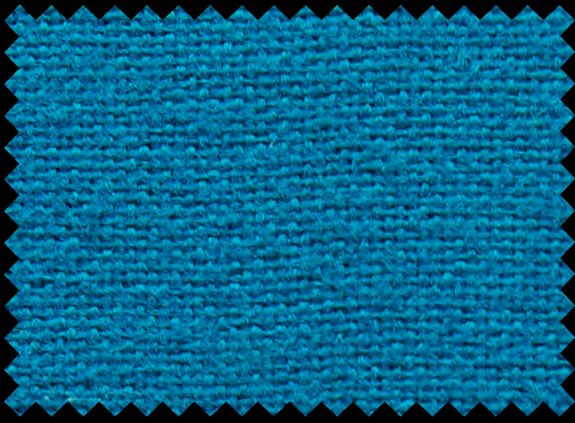
Leggere differenze di colore tra una partita e l'altra sono da considerarsi normali.  
Slight color differences between one lot and another have to be considered within commercial tolerance.

**Diemme.**



Cat. Top

ORSETTO 18



Cat. F

Jet 6091



Cat. G

Cube 2030



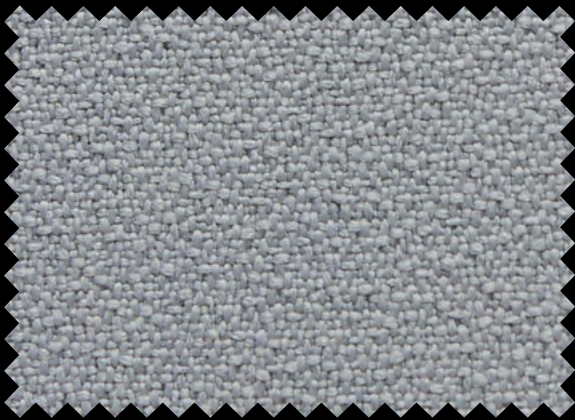
Cat. F

Planet / Surround 71/105



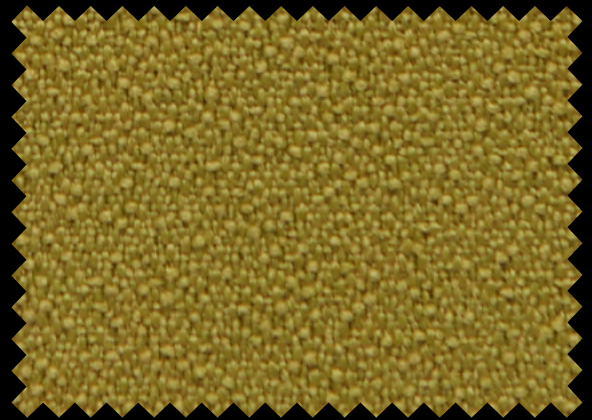
Cat. F

Jet 7025



Cat. G

Mirage 629



Cat. G

Mirage 426



Cat. Extra

Crinkling 28



Cat. Extra

Vienna 28



ART. ORSETTO	
caratteristiche tecniche - technical details	
Composizione / Composition	95% PL 5% PC
Altezza / Width	140 cm
Peso / Weight	840 gr / mtl
Resistenza all'abrasione Abrasion resistance	100.000 cicli / rubs Martindale BSI 5690
Solidità delle tinte alla luce Color fastness to light	4 Xeno Test
Infiammabilità Flammability	CLASSE 1IM BS5852 PARTE 1-2

ART. CUBE	
caratteristiche tecniche - technical details	
Composizione / Composition	69% PVC 1% PU 30% COT/PES
Altezza / Width	140 cm
Peso / Weight	520 gr / m <sup>2</sup>
Resistenza all'abrasione Abrasion resistance	50.000 cicli / rubs Martindale UNI EN ISO 12947 (9kpa)
Solidità delle tinte alla luce Color fastness to light	5 ± 1 UNI EN ISO 105-B02
Infiammabilità Flammability	CLASSE 1IM BS5852 PARTE 1-2

ART. MIRAGE	
caratteristiche tecniche - technical details	
Composizione / Composition	100% Poliestere - Trevira CS®
Altezza / Width	140 ± 2% cm
Peso / Weight	490 ± 10% gr / m <sup>2</sup>
Resistenza all'abrasione Abrasion resistance	100.000 ± 20% cicli / rubs Martindale UNI EN ISO 12947/2000
Solidità delle tinte alla luce Color fastness to light	5 ± 1 UNI EN ISO 105-B02
Infiammabilità Flammability	CLASSE 1IM BS5852 PARTE 1-2 CLASSE M1

ART. PLANET / SURROUND	
caratteristiche tecniche - technical details	
Composizione / Composition	87,5%PVC 12,5%COT
Altezza / Width	140 cm
Peso / Weight	640 gr / m <sup>2</sup>
Resistenza all'abrasione Abrasion resistance	100.000 cicli / rubs Martindale ISO 5470-2/2003
Solidità delle tinte alla luce Color fastness to light	6-7 UNI EN ISO 105-B02
Infiammabilità Flammability	CLASSE 1IM BS5852 PARTE 1-2 NF P 92-503: M2
Note:	antibatterico - anallergico - impermeabile antibacterial - anti-allergic - waterproof

ART. JET	
caratteristiche tecniche - technical details	
Composizione / Composition	100% Poliestere - Trevira CS®
Altezza / Width	140 cm
Peso / Weight	260 ± 5% gr / m <sup>2</sup>
Resistenza all'abrasione Abrasion resistance	65.000 cicli / rubs Martindale UNI EN ISO 12947/2
Solidità delle tinte alla luce Color fastness to light	6 UNI EN ISO 105-B02
Infiammabilità Flammability	CLASSE 1IM BS5852 PARTE 1-2 CLASSE M1

ART. CRINKLING - VIENNA	
caratteristiche tecniche - technical details	
Composizione / Composition	100% PL
Altezza / Width	140 cm
Peso / Weight	570 gr / mtl
Resistenza all'abrasione Abrasion resistance	100.000 cicli / rubs Martindale BSI 5690
Solidità delle tinte alla luce Color fastness to light	4/4 Xeno Test
Infiammabilità Flammability	CLASSE 1IM BS5852 PARTE 1-2

Leggere differenze di colore tra una partita e l'altra sono da considerarsi normali.  
Slight color differences between one lot and another have to be considered within commercial tolerance.

**Diemme srl**  
Via del Lavoro, 25 - 31020 Codogné (TV) Italy  
Tel. +39 0438 778211 - email: [dm@diemmeoffice.com](mailto:dm@diemmeoffice.com)

[diemmeoffice.com](http://diemmeoffice.com)