

OFFICE
MANUFACTURING:
DESIGN AND
ITALIAN QUALITY





L'AZIENDA / THE COMPANY P. 2-P. 7

TRIMAT P. 8-23
WAVE P. 24-29
WAVE LIGHT P. 30-35
OYSTER P. 36-51
MEETING ROOM P. 52-53
BERNINI P. 54-59
RHO P. 60/61 - 64/65
RHO PLUS P. 62-63
DHOW P. 66-73
HYDRA P. 74-77
HYDRA N P. 78/79
70VENTI P. 80-85

I MATERIALI / MATERIALS P. 68-P. 75



Ora Office propone soluzioni per l'ufficio di alto profilo, caratterizzate dalla ricercatezza nei dettagli e nelle finiture. Risponde alle esigenze di quanti desiderano un ufficio elegante e raffinato e allo stesso tempo in linea con le tendenze attuali in termini di innovazione, design e comfort.

Ora Office proposes solutions for high profile offices characterised by unique details and finishes. We have answers for those seeking an elegant and exclusive office that reflects the latest innovations in design and comfort.





Essere uno dei marchi storici del mondo dell'ufficio è una responsabilità. È uno stimolo a proporre collezioni capaci di far dialogare il mondo contemporaneo e la cultura del Bello, respirata ovunque in Italia, ancor più a Roma e dintorni, dove ha sede Ora Office. Da un lato, dunque, accorgimenti tecnologici e soluzioni adatte a un ufficio dove convivono momenti di lavoro in team e individuali, aspetti formali e informali, stili attuali e classici; dall'altro la preziosità dell'esperienza accumulata e della sapienza artigianale, coltivate internamente e rese ancor più precise da accurati accorgimenti tecnologici.

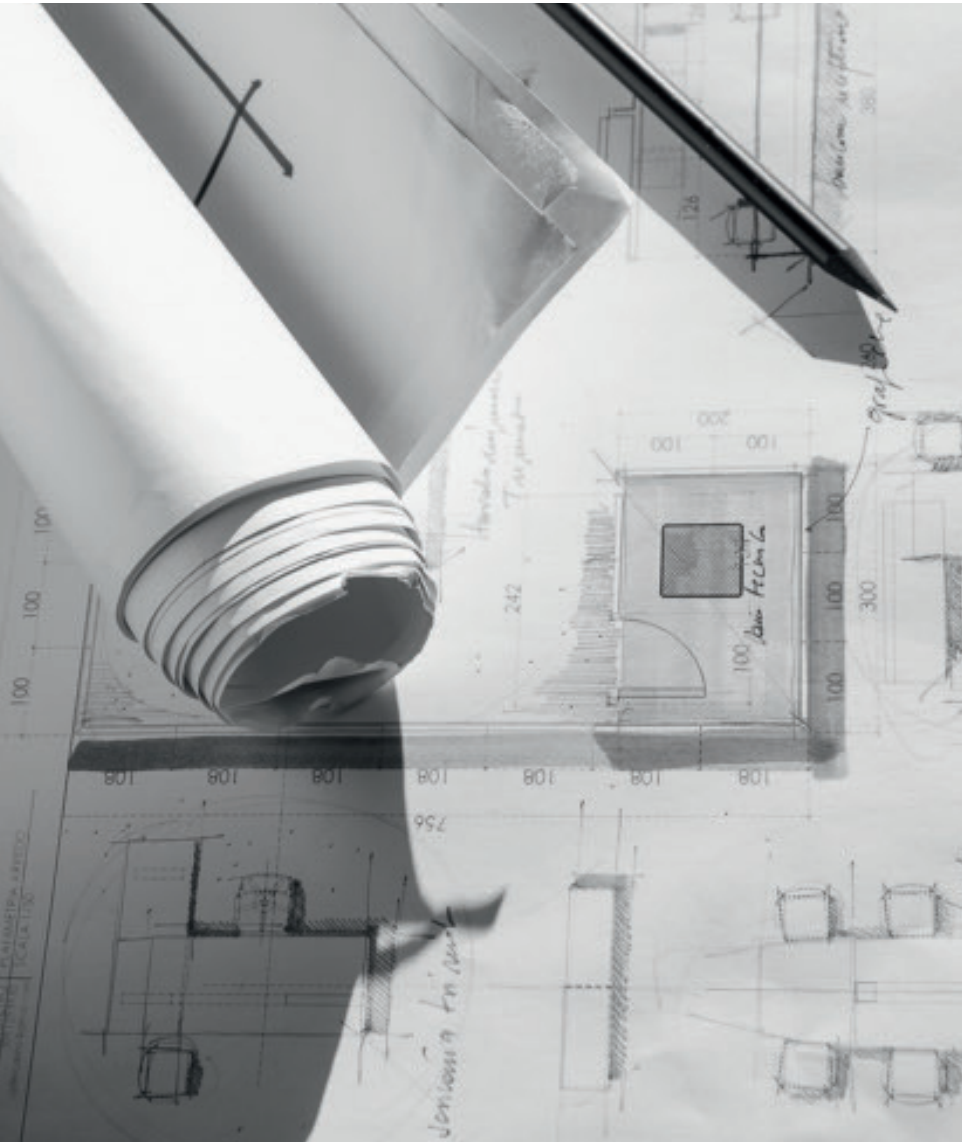
We see our role as a historic brand of office furniture as a responsibility. It pushes us to propose collections that establish a dialogue between our contemporary era and the culture of Beauty that permeates Italy, above all Rome and its surroundings, which Ora Office calls home. Our technologies and solutions are ideal for offices that foster team and individual work in formal and informal and modern and classical environments. We also bring the prestige of years of experience and the skills of craftsmen whose precision is cultivated and assisted by state-of-the-art technologies.





Ogni progetto di ambiente d'ufficio è un mondo a sé. Dipende dalle caratteristiche architettoniche degli ambienti, dalle esigenze lavorative e personali di chi vivrà al loro interno ogni giorno, dallo stile preferito. Per questo i team Ora Office studiano e si confrontano con i clienti. Lo scopo è valorizzare lo spazio attraverso le collezioni proposte, declinate appositamente perché gli arredi si integrino e concorrano in modo naturale a dar pregio agli uffici, ambienti di lavoro raffinati, comodi, tecnologicamente ineccepibili.

Each office design is a world of its own. It depends on the architectural characteristics of different environments, the specific work-related and personal requirements of those who live in these spaces day after day and stylistic preferences. This is why Ora Office's design teams study and discuss projects with clients. Our aim is to bring added value to spaces through our collections, specifically designed to be naturally integrated. Our aim is to create prestigious offices and elegant work environments that are comfortable and technologically impeccable.



TRIMAT

DESIGN ROBERTO DANESI

Una collezione pensata per arredare uffici direzionali, con linee geometriche semplici che non rinunciano a creare soluzioni di prestigio, anche grazie ai materiali preziosi scelti per i dettagli, come le originali lastre di ceramica usate per rivestire il setto del mobile.

Ad esse si abbinano eleganti essenze e soluzioni contemporanee, come basamenti in metallo cromato che supportano il setto-gamba della scrivania, oltre che la morbida pelle utilizzata per l'anta scorrevole del mobile portante.

A collection thought up to furnish executive offices. Designed with elegant simple geometrical lines, enhanced of valuable details such as the ceramic panels that upholster the support of the piece of desks and tables. Precious woods are mixed with contemporary material, as chromed steel for the bases, which buttress the ceramics supports of the work desk, and soft leather used to cover sliding door of the service unit and bookcase.





TRIMAT

DESIGN ROBERTO DANESI





TRIMAT

DESIGN ROBERTO DANESI

La soluzione del sostegno
è il gesto caratterizzante che
distingue il prodotto.

Il raffinato setto sorregge la
scrivania innalzandosi sul profilo a L,
sino a intersecarsi al piano,
dove accompagna i cavi
dell'elettrificazione, riposti in ordine
al suo interno.

The support solution is the
distinguishing gesture that
characterize the product.

The sophisticated structure buttress
the desk rising on the L-shaped
profile, intersecting the
top of the desk,
holding in order, inside its,
all the wiring equipment.



reddot design award
winner 2017



TRIMAT

DESIGN ROBERTO DANESI

La semplicità della forma del piano combinata all'asimmetria dei sostegni, conferiscono alla scrivania uno stile tecnico e dinamico. I mobili seguono lo stesso principio; l'anta a scorrere in pelle consente di scoprire in maniera alternata parte del mobile che è proposto sia nella versione classica chiusa, sia in una soluzione leggera e aerea a libreria con fianco aperto. I vani possono essere attrezzati con cassetto singolo o elemento a tre cassetti.

The desk-top's simplicity combined with the asymmetry of the support lend to the desk a technical and dynamic style.

The collection follows the same principle; the leather sliding door allows to expose alternately part of the bookcase, proposed in the classical closed version, and in a light and airy version, with open side.

The inner compartments can be arranged with a single drawer or an element of three drawers.







Il dattilo, qui proposto nella profondità ridotta, può essere attrezzato con elementi dotati di serratura in essenza o laccato.

L'anta scorrevole può essere optional.

Il setto di sostegno è apribile e attrezzabile per offrire un comodo vano di gestione dell'elettrificazione e di eventuali altri dispositivi come la gestione del suono.

Sul piano, grazie al pratico sportellino in acciaio cromato, la possibilità di accedere velocemente alle prese e ai collegamenti.

The return, here proposed with a reduced depth, can be equipped with elements in veneer or lacquered, which include lock. The sliding door can be optional.

The support septum can be opened and equipped to offer a suitable compartment for the electrification's management and eventual others electronic devices, as the sound management.

On the top, due to the practical flap in steel chromed, is possible a quick access to plugs and connectors.

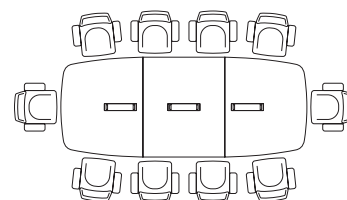
TRIMAT
DESIGN ROBERTO DANESI





TRIMAT

DESIGN ROBERTO DANESI



L'ambiente dedicato al riunione è proposto col coordinamento dei materiali di tutti gli elementi che concorrono all'arredo. I tavoli riunioni della collezione sono proposti in due forme, una rettangolare in essenza e laccato e una sagomata in laccato. Entrambe rispondono elegantemente a due necessità diverse. I sostegni in ceramica sono apribili per consentire il cablaggio del tavolo. I mobili a completamento possono essere dotati di frigorifero e vani specializzati per i momenti più conviviali.

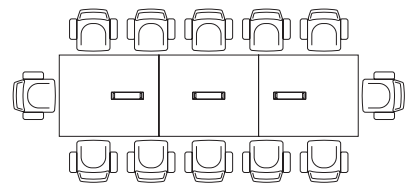
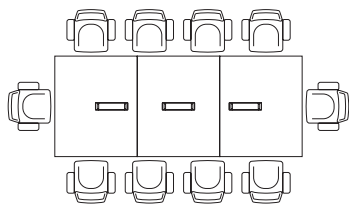
All furnishing elements of the meeting environment are thought up to be coordinate within style and finishing. The meeting tables are proposed in two shapes, one rectangular in veneer or lacquered one lacquered with rounded corners. Both respond elegantly to two different needs. Ceramic supports can be opened to allow wiring of the table. The complementary furnishing elements can be equipped with fridge and specialized compartments for moments more enjoyable.



TRIMAT

DESIGN ROBERTO DANESI







TRIMAT

DESIGN ROBERTO DANESI

La collezione Trimat grazie all'essenzialità delle forme propone arredi anche per ambienti operativi di alto livello: qualità dei materiali abbinata a soluzioni ergonomiche. I mobili si caratterizzano per alternare vani chiusi ad aperti, fino a diventare delle leggere librerie.

Trimat collection, due to the essentiality of its shapes, propose furnishings, also suitable for operative environments of high level: quality materials combined to ergonomic solutions. Its furnishing elements are distinguished by open, closed compartments, alternately openable, then become light bookcases.